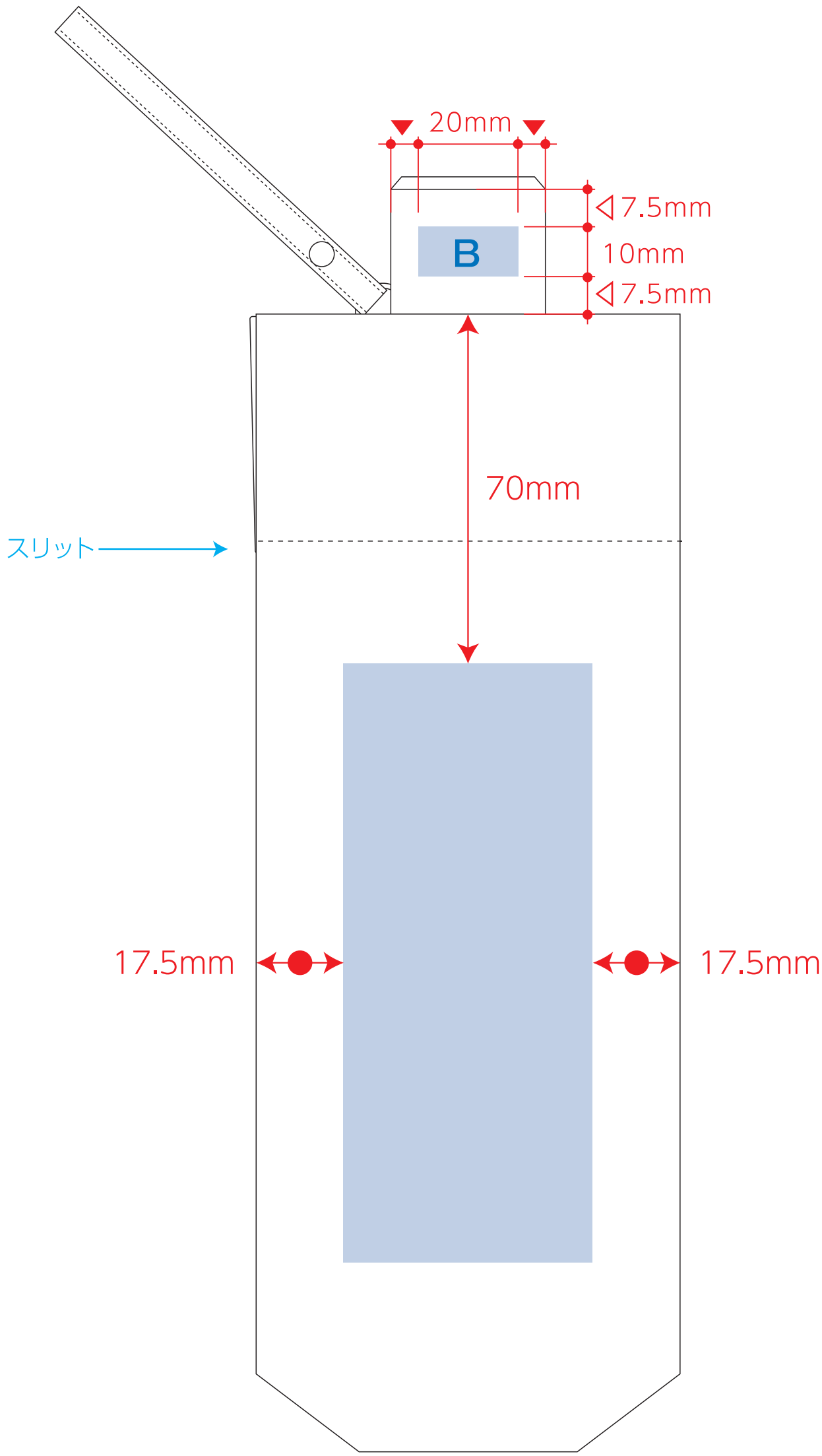
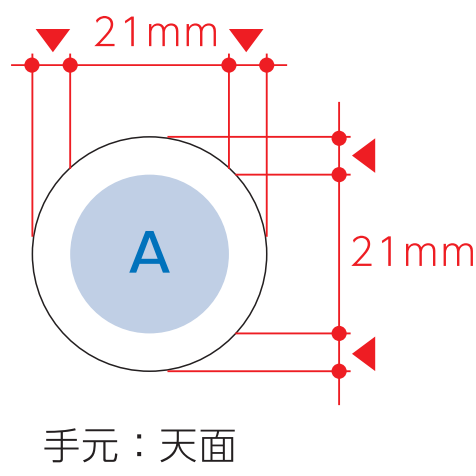
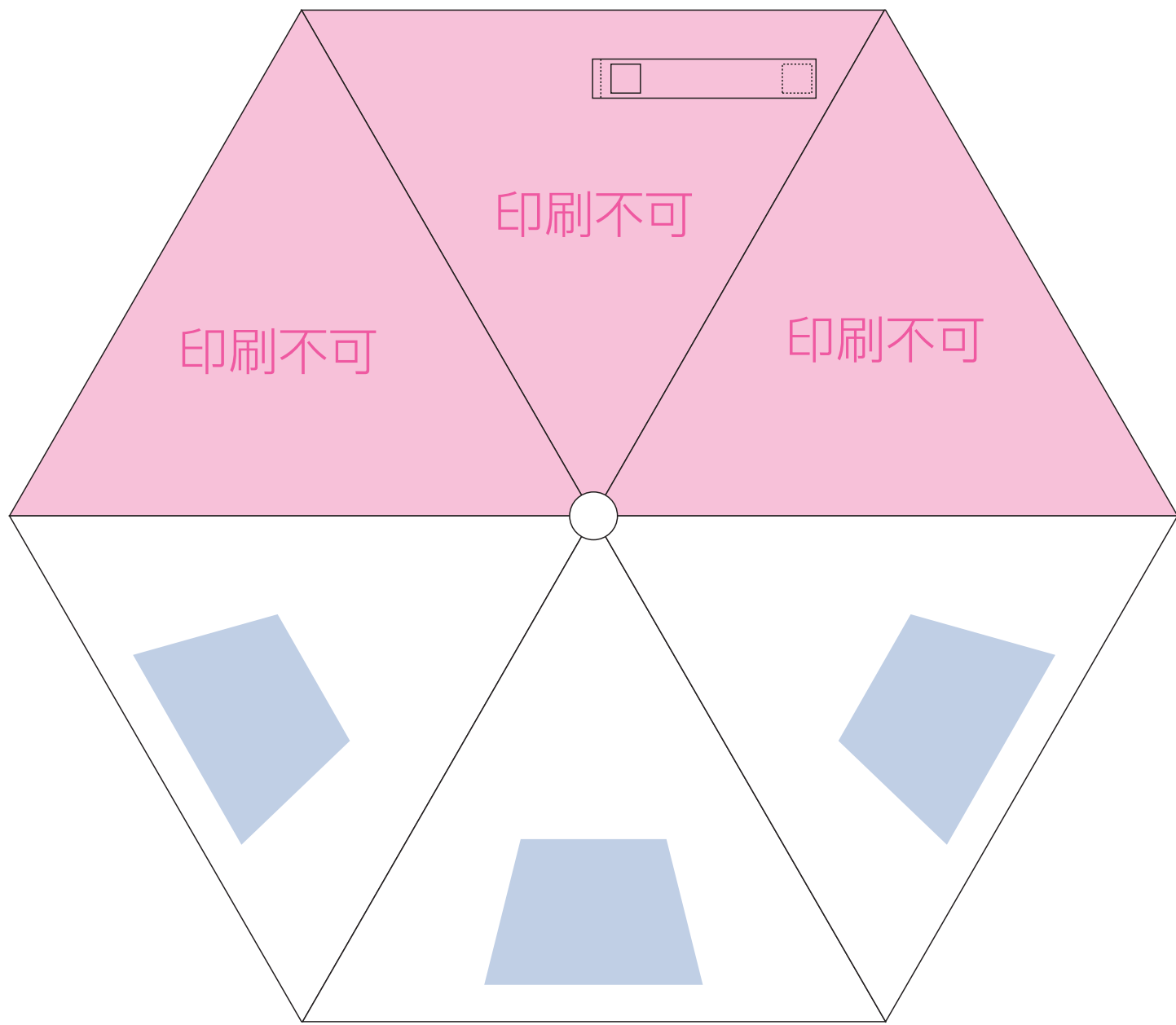


シンプル遮光折りたたみ傘

- 制作上の注意点
- デザインサイズレイアウトの状態で寸法をご記入下さい。
 - 印刷色PANTONEまたはCMYKのチップでご指定下さい。(フルカラーは指定不要)
 - ※裏・白・金・銀はタッチでのご指定はできません。
※折り色が白の場合、裏でレイアウトし、指示事項／折り色の部分に「白」とご記入下さい。
 - 折り位置・寸法線はレイアウト位置に合わせて調整して下さい。
 - プリントは網掛けの折り範囲(青)以内にお願い致します。
(ベースの材質、又はデザインによりベタ面が多い場合、縁が細かい場合等、調整が必要な場合がございます。)
 - 細かい文字などは素材の特性上かすれたり、つぶれてしまう場合がございます。
 - ベース素材のカラーにより、印刷色の仕上りが若干変わる場合がございます。
- ※画像データもご使用の際の注意点
- 原寸600dpiのモノクロ2階調の画像データをレイアウトして下さい。
 - 画像データは別途添付して下さい。(pdfデータにリンクしたもの)



【本体パネル】



デザインスペース：手元 A／φ21 (mm)
手元 B／ W20×H10 (mm)
袋／ W50×H120 (mm)
パネル／ W200×H120 (mm)

■シルク印刷 最大範囲：袋／ W50×H120 (mm)
パネル／ W200×H120 (mm)

■パッド印刷 最大範囲：手元 A／φ21 (mm)
手元 B／ W20×H10 (mm)

■DTF 印刷 最大範囲：袋／ W50×H120 (mm)
パネル／ W130×H100 (mm)

