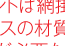
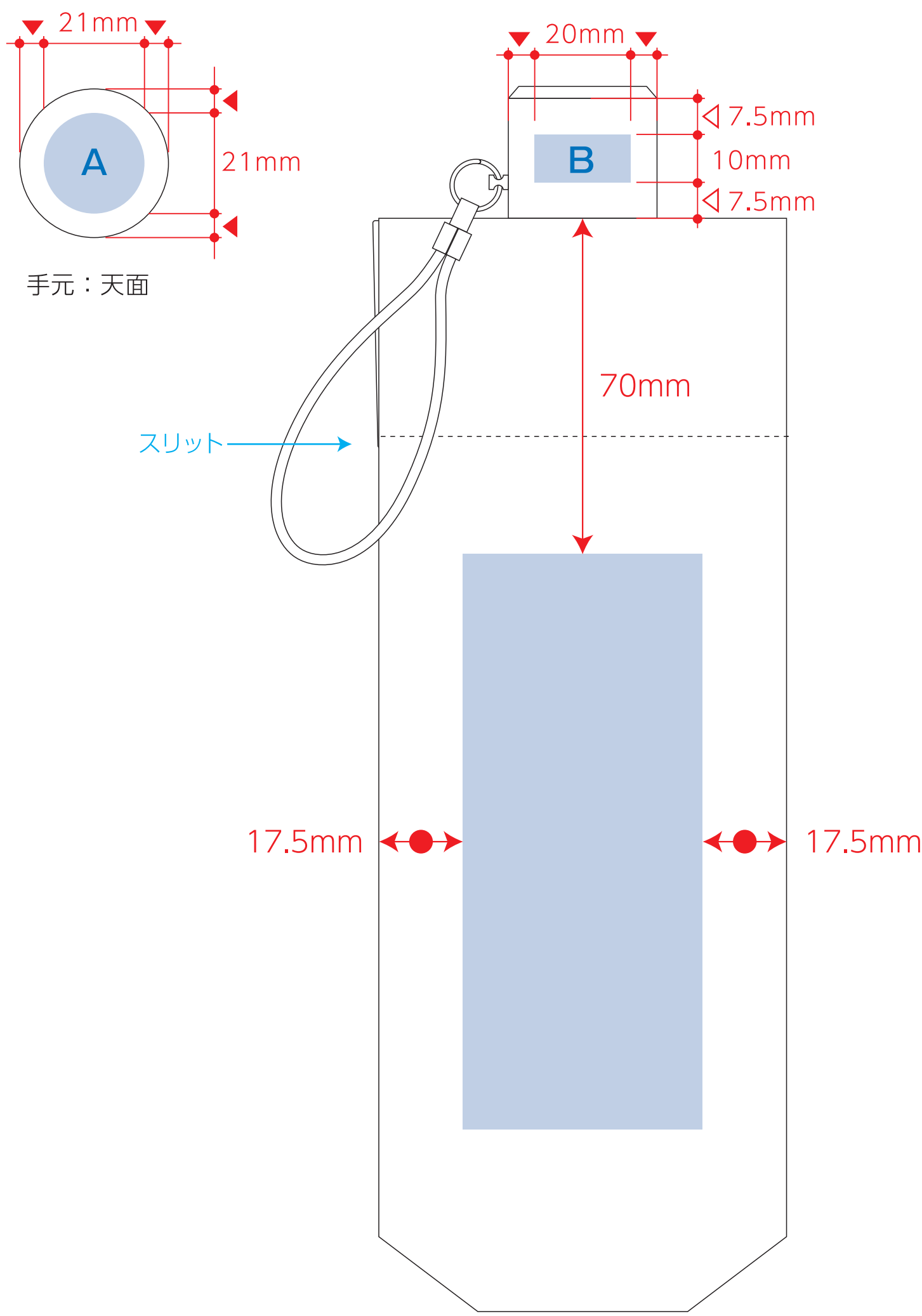
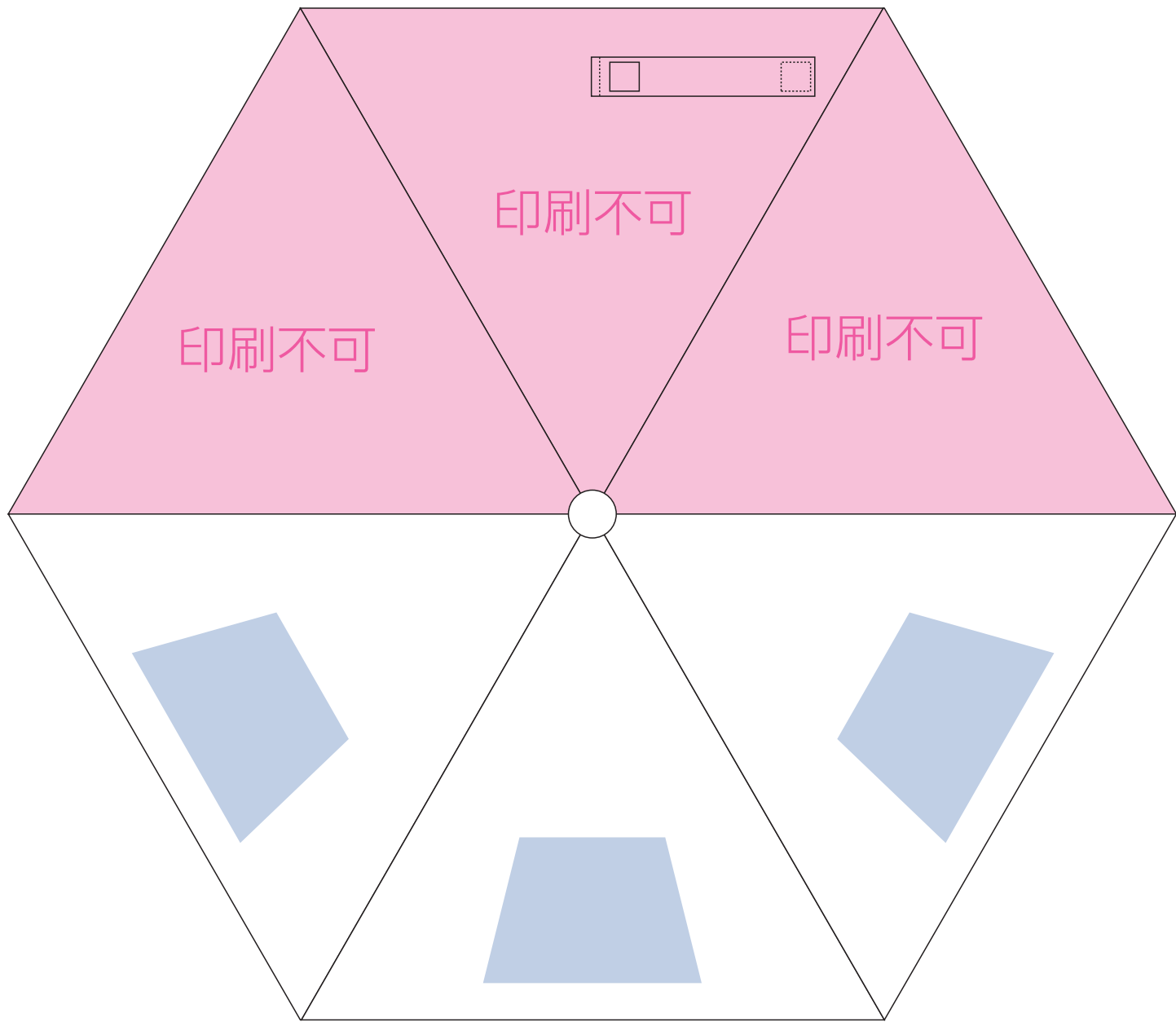


スタンダード UV 折りたたみ傘

- 制作上の注意点
- デザインサイズレイアウトの状態での寸法をご記入下さい。
 - 印刷色PANTONEまたはCMYKのチップでご指定下さい。(フルカラーは指定不要)
※黒・白・金・銀はチップでのご指定はできません。
※印刷色が白の場合、黒でレイアウトし、指示事項・印刷色の部分に白として記入下さい。
 - 印刷位置・寸法はレイアウト位置に合わせて調整して下さい。
 - プリントは網掛けの印刷範囲  以内にお願ひ致します。
(ベースの材質、又はデザインによりベタ面が多い場合、縁が細かい場合等、調整が必要な場合がございます。)
 - 細かい文字などは素材の特性上かすれたり、つぶれてしまう場合がございます。
 - ベース素材のカラーにより、印刷色の仕上りが若干変わる場合がございます。
- ※画像データもご使用の際の注意点
- 原寸600dpiのモノクロ2階調の画像データをレイアウトして下さい。
 - 画像データは別途添付して下さい。(pdfデータにリンクしたもの)



【本体パネル】



デザイン面をご指示ください。
※青の網掛け部分がデザインスペースです。

- デザインスペース：手元A／Φ21 (mm)
手元B／ W20×H10 (mm)
袋／ W50×H120 (mm)
パネル／ W200×H120 (mm)
- シルク印刷 最大範囲：袋／ W50×H120 (mm)
パネル／ W200×H120 (mm)
- パッド印刷 最大範囲：手元A／Φ21 (mm)
手元B／ W20×H10 (mm)
- DTF 印刷 最大範囲：袋／ W50×H120 (mm)
パネル／ W130×H100 (mm)

