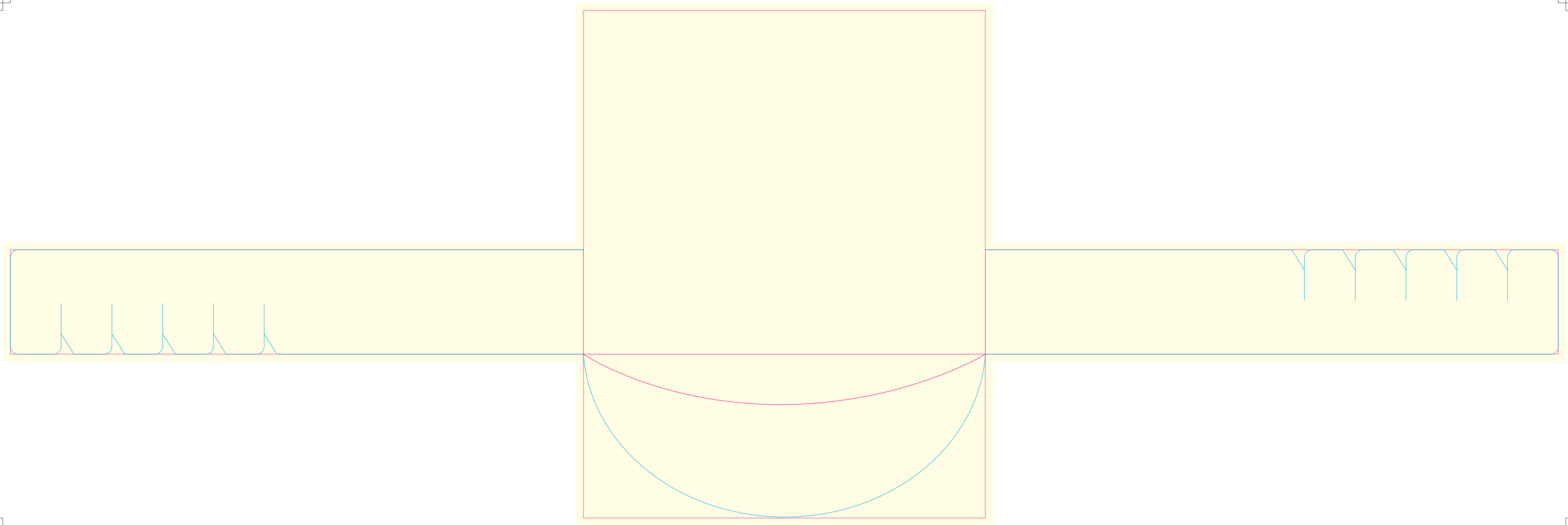




ピンク線内にカットラインが収まるようにしてください



- ◎ サンバイザーの絵柄は「制作レイヤー」か新しいレイヤー上で作成し、
カットラインは「カットパス」レイヤーにC100%（シアン100%）で作成してください。
- ◎サンバイザーの絵柄は黄色の枠内に収まるようにデザインしてください。
- ◎カットラインはピンクの枠線内に収まるようにレイアウトし、ゆるやかな曲線で一筆書きのパスで作成してください。
（帯部分とパスを繋げてください）
- ◎文字はアウトライン化して（書式メニュー→アウトラインを作成）ご入稿ください。
- ◎入稿用データは別名保存し、開いたバージョンで保存をお願いします。
（cs6で作成した場合は、cs6で保存してください。）