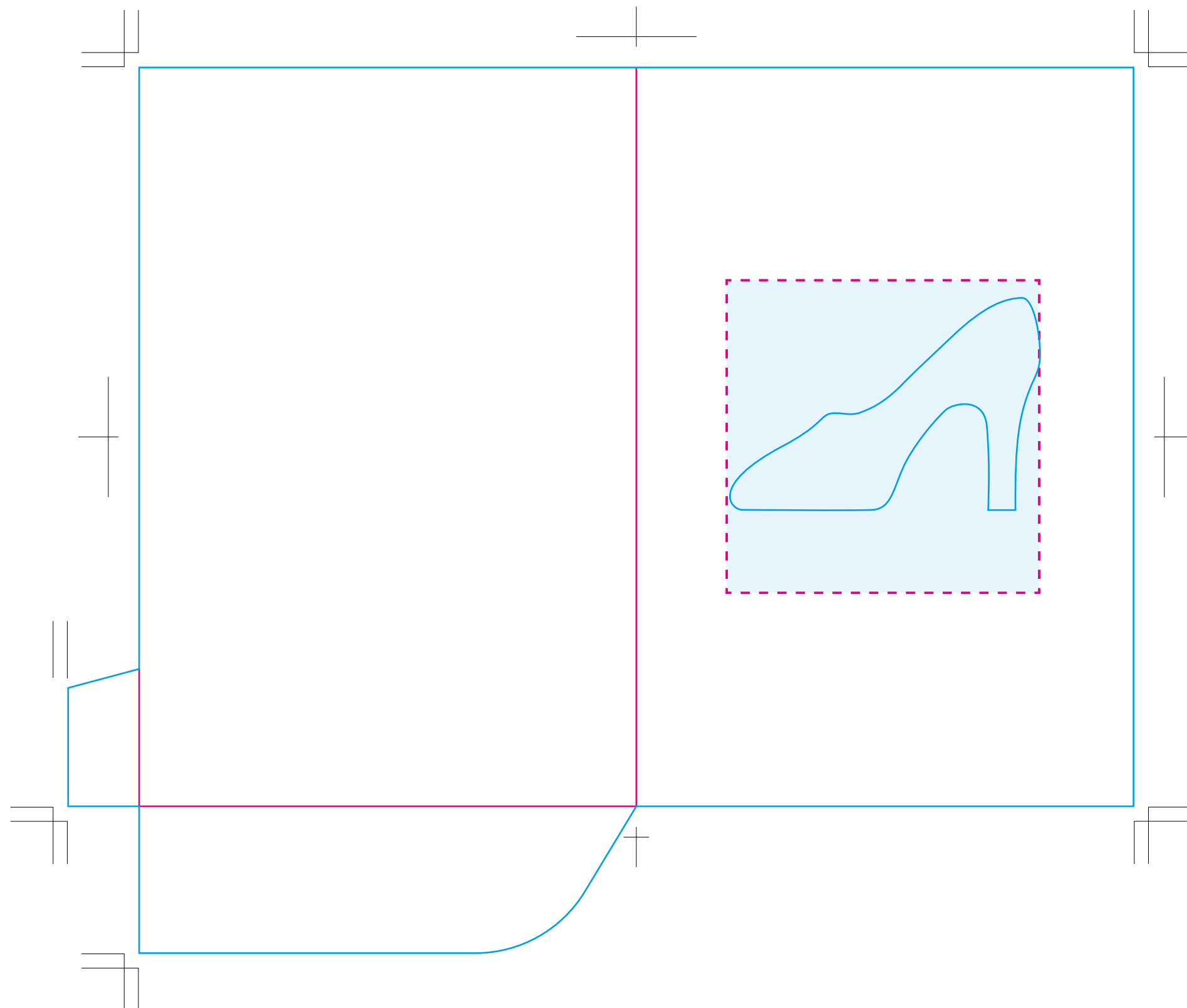


blue

## 窓付きペーパーポケットファイル

- 仕上 W105mm×H156mm
- 展開 W210mm×H187mm



◎ 制作レイヤーか新しいレイヤー上で作業をお願いします。

※「制作レイヤー\_窓デザイン（型抜き部分）」内のオブジェクトは基本の参考デザインです。

◎窓デザイン（型抜き部分）は、66mm×66mm以内で制作してください。

◎細かい型を作る場合は最低でも4mm以上の幅で制作してください。

◎文字はアウトライン化して（書式メニュー→アウトラインを作成）ください。

◎IllustratorのカラーモードはCMYK、リンクファイルもすべてCMYKかグレースケールでお持ちください。

◎入稿用データは、別名で保存し、開いたバージョンで保存をお願いします。  
（Illustrator CS5での作業であれば、保存バージョンをCS5にしてください）

<ポケットファイルにデザインを印刷する場合>

◎窓デザインとは別の新しいレイヤー上で作業をお願いします。

◎フチ無し印刷をご希望の場合は、外側のトンボまで色や写真を配置してください。  
（仕上りの外3mm分を塗りたし）

◎文字や絵柄で切れては困るものは、仕上りの位置より2～3mm内側に配置してください。

※右図を参照。

