

ORIGINAL PRINTING WEAR



ウェアプリントを楽しもう！

豊富なラインナップとプリント方法で
自由なデザインが可能です。

ウェアのラインナップも充実！

定番のTシャツに加え、ロングTシャツや
パーカー、キャップなどもご用意しております。



白インクでデザインの幅も広がる！

白インクを下地として引くことで、濃い色のウェアにも
インクジェットでプリントが可能です。



インクジェットで袖にもプリント！

Tシャツやパーカーの前後はもちろん、
袖にインクジェットでプリントが可能です。



ご注文の流れ

STEP1 ウェアを選ぶ

1 Tシャツ (詳細 ▶ P4~8へ)



季節を問わず人気!

豊富なラインナップとカラーをご用意。用途や予算に応じてお選びいただけます。イベント・販売用にオススメ!

2 パーカー (詳細 ▶ P9へ)



普段使いしやすい!

性別や世代を選ばないベーシックなパーカーです。子供サイズもあるため家族の普段着にもオススメです!

3 ブルゾン (詳細 ▶ P10へ)



屋外で大活躍!

ビビットカラーはインパクト大。どんな場所でも目立ちます。イベントやユニフォームにオススメです!

4 キャップ (詳細 ▶ P11へ)



好みに合わせて選べる!

形が異なるキャップをご用意。使用するシチュエーションやファッションに合わせてお選びください。ユニフォームにオススメです!

STEP2 デザイン・プリント方法を決める



シルクプリント

1色ごとに版を作成してプリントします。

🔵 単色 **オススメ** ロット: 多め (3枚~)

最大プリントサイズ W300×H420mm



インクジェット

ウェア用のインクジェットプリンタでプリントします。

💧 白インク 🌈 フルカラー **オススメ** ロット: 1枚~

最大プリントサイズ W355×H406mm



熱圧着シート

布用のカッティングシートをロゴや文字の形に切って貼りつけます。

🔴 単色 **オススメ** ロット: 1枚~

最大プリントサイズ W350×H420mm

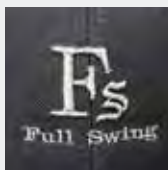


転写シート

プリントした転写紙(白地)をプレスします。

🌈 フルカラー **オススメ** ロット: 1枚~

最大プリントサイズ W260×H350mm



刺繍

糸のカラーも豊富にございます。

オススメ ロット: 1個~

最大プリントサイズ W20×H55mm (キャップの場合)

プリント方法の詳細やオプションはP12~P13をご覧ください。

STEP3 データ入稿

データの作り方を確認 ▶ P15へ

テンプレートを活用してプリント範囲内のデータを作成します。
データ制作からご希望の場合も、ご相談ください。

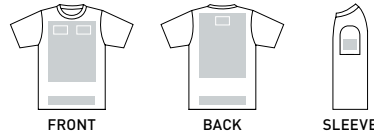
1 ヘビーウェイトTシャツ

G001

年齢や性別を問わず、
どなたでも気軽に楽しめるスタンダードタイプのTシャツです。



■プリントの範囲・種類



シルクプリント インクジェット 熱圧着 転写 刺繍

※100～140サイズは袖にプリントができません。



00085-CVT

サイズ 100～160、WM～WL、S～XXXL

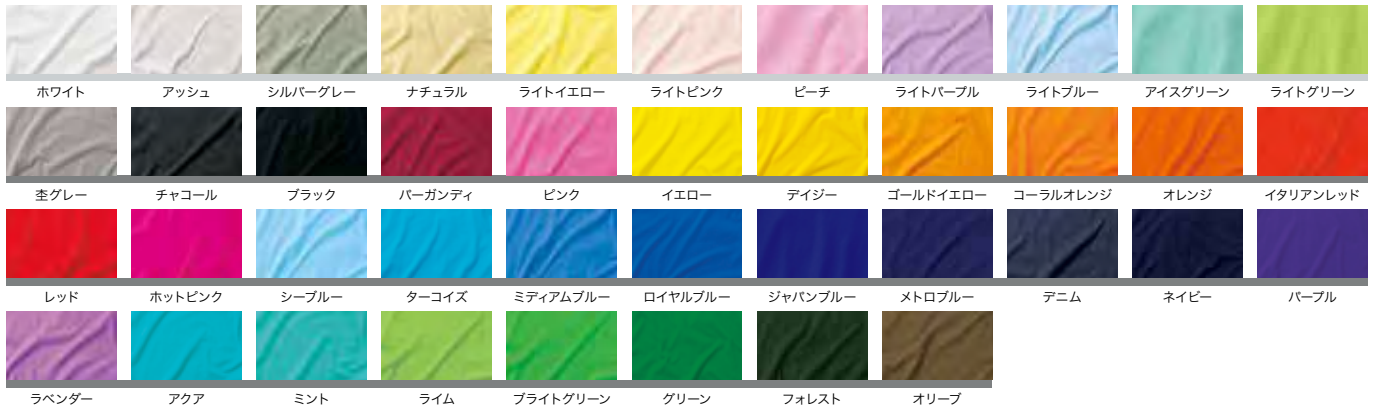
枚数 1枚～

ボディカラー 41色

素材 190g/m² (5.6oz)、17/-天竺
 杳グレー (綿80%・ポリエステル20%)
 アッシュ (綿95%・ポリエステル5%)
 その他(綿100%) ※ホワイトのみ綿糸縫製。

Size	100	110	120	130	140	150	160	WM	WL	S	M	L	XL	XXL	XXXL
身丈	40	44	48	52	56	60	63	61	64	66	70	74	78	82	84
身巾	31	33	35	37	40	43	46	43	46	49	52	55	58	61	64
肩巾	27	29	31	33	35	38	41	36	38	44	47	50	53	56	59
袖丈	12	13	14	15	16	17	18	16	17	19	20	22	24	26	26

展開色 ■ 淡色カラー ■ 濃色カラー



※実際の色味とは多少異なります。

Price (価格は全て税別表示)

シルクプリント	版代 + (枚数 × 作成単価)				
	版代	小 (100×100mm)	中 (300×420mm)		
		3,000円	4,000円		
		※プリント色はP14をご覧ください。			
枚数	ボディカラー	ボディサイズ	色数		
1枚～9枚	ホワイト	100～160	1色	1,070円	
		WM～WL, S～XL		1,120円	
		XXL		1,270円	
		XXXL		1,420円	
		サイズ共通		2色以降	340円
		100～160		1,120円	
	カラー	WM～WL, S～XL	1色	1,170円	
		XXL		1,320円	
		XXXL		1,470円	
		サイズ共通		2色以降	340円
		100～160		740円	
		WM～WL, S～XL		1色	790円
XXL	940円				
XXXL	1,090円				
サイズ共通	2色以降	170円			
100～160	790円				
WM～WL, S～XL	1色	840円			
XXL		990円			
XXXL		1,140円			
サイズ共通		2色以降	170円		
100～160		650円			
WM～WL, S～XL		1色	700円		
XXL	850円				
XXXL	1,000円				
サイズ共通	2色以降		140円		
100～160	700円				
WM～WL, S～XL	1色		750円		
XXL		900円			
XXXL		1,050円			
サイズ共通		2色以降	140円		

※100枚以上はお問い合わせください。

インクジェット	ボディサイズ	袖 (100×100mm)	小 (148×210mm)	中 (210×297mm)	大 (297×406mm)	特大 (355×406mm)
ボディカラー	100～160	1,100円	1,300円	1,800円	2,300円	2,600円
	WM～WL, S～XL	1,200円	1,400円	1,900円	2,400円	2,700円
	XXL	1,300円	1,500円	2,000円	2,500円	2,800円
	XXXL	1,400円	1,600円	2,100円	2,600円	2,900円
淡色カラー	100～160	1,200円	1,400円	1,900円	2,400円	2,700円
	WM～WL, S～XL	1,300円	1,500円	2,000円	2,500円	2,800円
	XXL	1,400円	1,600円	2,100円	2,600円	2,900円
	XXXL	1,500円	1,700円	2,200円	2,700円	3,000円

白インクあり (注意事項はP12をご参照ください)

インクジェット	ボディサイズ	袖 (100×100mm)	小 (148×210mm)	中 (210×297mm)	大 (297×406mm)	特大 (355×406mm)
ボディカラー	100～160	1,900円	2,300円	2,600円	3,100円	3,400円
	WM～WL, S～XL	2,000円	2,400円	2,700円	3,200円	3,500円
	XXL	2,100円	2,500円	2,800円	3,300円	3,600円
	XXXL	2,200円	2,600円	2,900円	3,400円	3,700円

熱圧着	ボディサイズ	小 (148×210mm)	中 (210×297mm)	大 (350×420mm)
ボディカラー	100～160	2,200円	2,700円	3,200円
	WM～WL, S～XL	2,300円	2,800円	3,300円
全てのカラー	XXL	2,400円	2,900円	3,400円
	XXXL	2,500円	3,000円	3,500円
	オプション	追加プレスヶ所	+300円	

転写シート	ボディサイズ	中 (175×233mm)	大 (260×350mm)
ボディカラー	100～160	2,700円	3,200円
	WM～WL, S～XL	2,800円	3,300円
	XXL	2,900円	3,400円
	XXXL	3,000円	3,500円
オプション	追加プレスヶ所	+300円	

※インクジェット・転写シート・熱圧着の単価は、すべてボディ代込みの金額になります。
 ※シルクプリント1色の作成単価は、すべてボディ代込みの金額です。2色以降の作成単価は、プリント代みの金額です。
 ※ホイルプリント料金はP12をご覧ください。

2 ハイクオリティTシャツ

G450

幅広い層から愛される、着心地や素材感にもこだわった上質なベーシックTシャツ。



■プリントの範囲・種類



5001-01、5001-02

サイズ	140 ~ 160、S ~ XXXL
枚数	1枚~
ボディカラー	49色
素材	綿100% セミコマス アッシュ (綿98%・ポリエステル2%) オートミール (綿99%・ポリエステル1%) ミックスグレー (綿90%・ポリエステル10%)

Size	140	150	160	S	M	L	XL	XXL	XXXL
着丈	55	59	62	65	69	73	77	81	84
身幅	40	43	46	49	52	55	58	63	68
袖丈	16	17	18	19	20	22	24	25	26

展開色 ■ 淡色カラー ■ 濃色カラー



※実際の色味とは多少異なります。

Price (価格は全て税別表示)

シルクプリント	版代 + (枚数 x 作成単価)				
	版代	小 (100x100mm) 中 (300x420mm)	3,000円 4,000円	※プリント色はP14をご覧ください。	
1枚~9枚	ホワイト	ボディサイズ	140~160	1色	1,370円
			S~XL		1,470円
			XXL		1,570円
			XXXL		1,670円
			サイズ共通	2色以降	340円
			140~160	1色	1,470円
	カラー		S~XL		1,570円
			XXL		1,670円
			XXXL		1,770円
			サイズ共通	2色以降	340円
			140~160	1色	1,040円
			S~XL		1,140円
10枚~49枚	ホワイト		XXL		1,240円
			XXXL		1,340円
			サイズ共通	2色以降	170円
			140~160	1色	1,140円
			S~XL		1,240円
			XXL		1,340円
	カラー		XXXL		1,440円
			サイズ共通	2色以降	170円
			140~160	1色	950円
			S~XL		1,050円
			XXL		1,150円
			XXXL		1,250円
50枚~99枚	ホワイト		サイズ共通	2色以降	140円
			140~160	1色	1,050円
			S~XL		1,150円
			XXL		1,250円
			XXXL		1,350円
			サイズ共通	2色以降	140円
	カラー		140~160	1色	840円
			S~XL		940円
			XXL		1,040円
			XXXL		1,140円
			サイズ共通	2色以降	70円
			140~160	1色	940円
100枚~499枚	ホワイト		S~XL		1,040円
			XXL		1,140円
			XXXL		1,240円
			サイズ共通	2色以降	70円
			140~160	1色	790円
			S~XL		890円
	カラー		XXL		990円
			XXXL		1,090円
			サイズ共通	2色以降	50円
			140~160	1色	890円
			S~XL		990円
			XXL		1,090円
500枚以上		XXXL		1,190円	
		サイズ共通	2色以降	50円	

インクジェット	ボディカラー	ボディサイズ	袖 (100x100mm)	小 (148x210mm)	中 (210x297mm)	大 (297x406mm)	特大 (355x406mm)
ホワイト	140~160			1,200円	1,800円	2,400円	2,700円
		S~XL	1,300円	1,400円	1,900円	2,500円	2,800円
		XXL	1,400円	1,500円	2,000円	2,600円	2,900円
		XXXL	1,500円	1,600円	2,100円	2,700円	3,000円
		サイズ共通	1,300円	1,400円	1,900円	2,500円	2,800円
淡色カラー	140~160	S~XL	1,400円	1,500円	2,000円	2,600円	2,900円
		XXL	1,500円	1,600円	2,100円	2,700円	3,000円
		XXXL	1,600円	1,700円	2,200円	2,800円	3,100円
		サイズ共通	1,400円	1,500円	2,000円	2,600円	2,900円

白インクあり (注意事項はP12をご参照ください)

インクジェット	ボディカラー	ボディサイズ	袖 (100x100mm)	小 (148x210mm)	中 (210x297mm)	大 (297x406mm)	特大 (355x406mm)
全てのカラー	140~160			2,000円	2,300円	2,600円	3,200円
		S~XL	2,100円	2,400円	2,700円	3,300円	3,600円
		XXL	2,200円	2,500円	2,800円	3,400円	3,700円
		XXXL	2,300円	2,600円	2,900円	3,500円	3,800円

熱圧着	ボディカラー	ボディサイズ	袖 (100x100mm)	小 (148x210mm)	中 (210x297mm)	大 (350x420mm)
全てのカラー	140~160			2,300円	2,800円	3,300円
		S~XL	2,400円	2,900円	3,400円	
		XXL	2,500円	3,000円	3,500円	
		XXXL	2,600円	3,100円	3,600円	
		サイズ共通	2,300円	2,800円	3,300円	
オプション	追加プレス箇所			+300円		

転写シート	ボディカラー	ボディサイズ	袖 (100x100mm)	小 (148x210mm)	中 (175x233mm)	大 (260x350mm)
全てのカラー	140~160			2,800円	3,300円	3,300円
		S~XL	2,900円	3,400円	3,400円	
		XXL	3,000円	3,500円	3,500円	
		XXXL	3,100円	3,600円	3,600円	
		サイズ共通	2,800円	3,300円	3,300円	
オプション	追加プレス箇所			+300円		

※インクジェット・転写シート・熱圧着の単価は、すべてボディ代込みの金額になります。
 ※シルクプリント1色の作成単価は、すべてボディ代込みの金額です。2色以降の作成単価は、プリント代のみで金額です。
 ※ホイルプリント料金はP12をご覧ください。

3 フルーツ ベーシックTシャツ

G410

アメリカのトップブランドFRUIT OF THE LOOM。日本人に最適なサイズ感のジャパンリミテッドモデル。



■プリントの範囲・種類



J3930HD

サイズ S～XL

枚数 1枚～

ボディカラー 13色

素材 163g/m² (4.8oz)、26/-天竺

綿100%

※アスレチックヘザーのみ綿90%、ポリエステル10%。

Size	S	M	L	XL
身丈	65	68.5	72	75
身幅	45.5	51	53.5	56
肩巾	41	42.5	44	46
袖丈	19	20	21	22



二本針縫製で伸びにくい襟元

展開色 ■ 淡色カラー ■ 濃色カラー



※実際の色味とは多少異なります。

Price (価格は全て税別表示)

シルクプリント		版代+ (枚数×作成単価)		
版代	小 (100×100mm)	3,000円	※プリント色はP14をご覧ください。	
	中 (300×420mm)	4,000円		
枚数	ボディカラー	ボディサイズ	色数	作成単価
	1枚～9枚	ホワイト	S～XL	1色 1,120円 2色以降 340円
10枚～49枚	カラー	S～XL	1色 1,170円 2色以降 340円	
			10枚～49枚	ホワイト
	カラー	S～XL	1色 840円 2色以降 170円	
			50枚～99枚	ホワイト
カラー	S～XL	1色 750円 2色以降 140円		

※100枚以上はお問い合わせください。

インクジェット						
ボディカラー	ボディサイズ	袖 (100×100mm)	小 (148×210mm)	中 (210×297mm)	大 (297×406mm)	特大 (355×406mm)
ホワイト	S～XL	1,200円	1,400円	1,900円	2,400円	2,700円
淡色カラー	S～XL	1,300円	1,500円	2,000円	2,500円	2,800円

白インクあり (注意事項はP12をご参照ください)

インクジェット						
ボディカラー	ボディサイズ	袖 (100×100mm)	小 (148×210mm)	中 (210×297mm)	大 (297×406mm)	特大 (355×406mm)
全てのカラー	S～XL	2,000円	2,400円	2,700円	3,200円	3,500円

熱圧着					
ボディカラー	ボディサイズ	袖 (100×100mm)	小 (148×210mm)	中 (210×297mm)	大 (350×420mm)
全てのカラー	S～XL		2,300円	2,800円	3,300円
オプション	追加プレスヶ所	+300円			

転写シート				
ボディカラー	ボディサイズ	袖 (100×100mm)	中 (175×233mm)	大 (260×350mm)
全てのカラー	S～XL		2,800円	3,300円
オプション	追加プレスヶ所	+300円		

※インクジェット・転写シート・熱圧着の単価は、すべてボディ代込みの金額になります。

※シルクプリント1色の作成単価は、すべてボディ代込みの金額です。2色以降の作成単価は、プリント代みの金額です。

※ホイルプリント料金はP12をご覧ください。

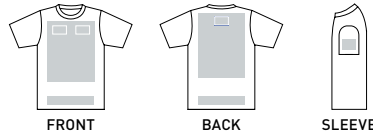
4 ドライTシャツ

G010

吸汗性と速乾性に優れ、
ユニフォームやトレーニングウェアとしてもおすすめです。



■プリントの範囲・種類



シルクプリント インクジェット 熱圧着 転写 刺繍

※120～140サイズは袖にプリントができません。



00300-ACT

サイズ	120～150、SS～5L
枚数	1枚～
ボディカラー	21色
素材	150g/m ² メッシュ (4.4oz) ポリエステル100%

Size	120	130	140	150	SS	S	M	L	LL	3L	4L	5L
身丈	48	52	56	59	62	65	68	71	74	77	80	82
身巾	36	38	40	42	44	47	50	53	56	60	64	68
肩巾	34	36	38	40	42	44	46	48	50	53	56	59
袖丈	15	16	17	18	19	20	21	22	23	25	26	27

洗濯比較



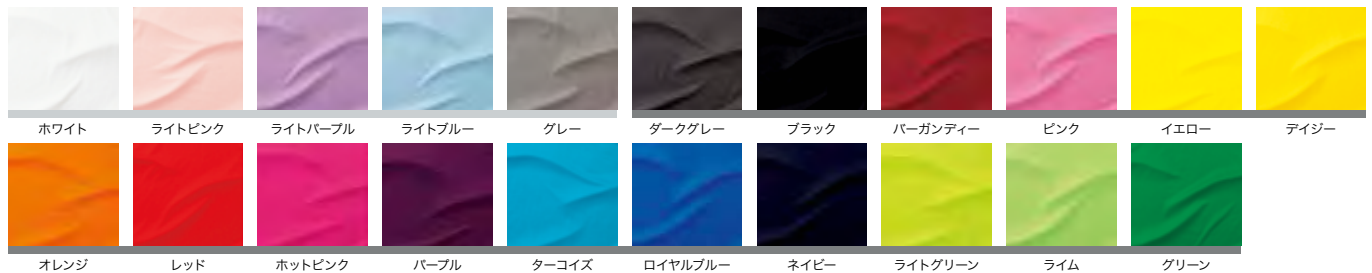
何度洗濯しても型くずれしにくく色落ちも少ない。 ※使用状況で個体差があります。

速乾性に優れたメッシュ素材



抜群の吸水性と速乾性。綿の2倍以上の速乾性能があります。

展開色 ■ 淡色カラー ■ 濃色カラー



※実際の色味とは多少異なります。

Price (価格は全て税別表示)

シルクプリント	版代+(枚数×作成単価)						
	版代	小 (100×100mm)	中 (300×420mm)	※プリント色はP14の☆印のものとなります。			
枚数	ボディカラー	ボディサイズ	色数	作成単価			
				1枚～9枚	全てのカラー	120～150	1,340円
						SS～LL	1,390円
						3L～5L	1,490円
						サイズ共通	2色以降 340円
10枚～49枚	全てのカラー	120～150	1,000円				
		SS～LL	1,050円				
		3L～5L	1,150円				
		サイズ共通	2色以降 170円				
50枚～99枚	全てのカラー	120～150	840円				
		SS～LL	890円				
		3L～5L	990円				
		サイズ共通	2色以降 140円				

※100枚以上はお問い合わせください。

熱圧着					
ボディカラー	ボディサイズ		小 (148×210mm)	中 (210×297mm)	大 (350×420mm)
全てのカラー	120～150		2,300円	2,800円	3,300円
	SS～LL		2,400円	2,900円	3,400円
	3L～5L		2,500円	3,000円	3,500円
オプション	追加プレスヶ所		+300円		

転写シート					
ボディカラー	ボディサイズ			中 (175×233mm)	大 (260×350mm)
全てのカラー	120～150			2,800円	3,300円
	SS～LL			2,900円	3,400円
	3L～5L			3,000円	3,500円
オプション	追加プレスヶ所		+300円		

※転写シート・熱圧着の単価は、すべてボディ代込みの金額になります。
 ※シルクプリント1色の作成単価は、すべてボディ代込みの金額です。2色以降の作成単価は、プリント代みの金額です。
 ※インクジェット・ホールプリントは対応できません。

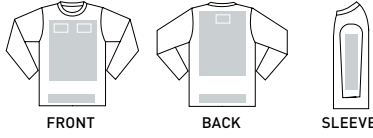
5 ヘビーウェイト長袖リブ無しカラーTシャツ

G004

オールシーズン楽しめる長袖Tシャツ。
ヘビーウェイトTシャツと同素材です。



■プリントの範囲・種類



シルクプリント インクジェット 熱圧着 転写 刺繍

※インクジェットは袖にプリントができません。



00102-CVL

サイズ 110・130・150・XS・S～3XL

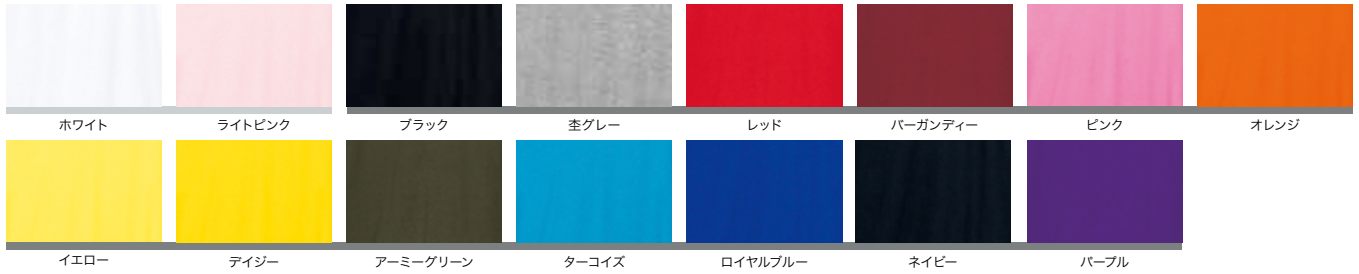
枚数 1枚～

ボディカラー 15色

素材 190g/m² (5.6oz)、17/-天竺
杳グレー (綿80%・ポリエステル20%)
その他(綿100%) ※ホワイトのみ綿糸縫製

Size	110	130	150	XS	S	M	L	XL	2XL	3XL
身丈	44	52	60	63	66	70	74	78	82	84
身巾	33	37	43	46	49	52	55	58	61	64
肩巾	29	33	38	41	44	47	50	53	56	59
袖丈	37	45	52	55	56	58	59	60	60	60

展開色 ■ 淡色カラー ■ 濃色カラー



※実際の色味とは多少異なります。

Price (価格は全て税別表示)

シルクプリント	版代+ (枚数×作成単価)			
	版代	小 (100×100mm)	3,000円	※プリント色はP14をご覧ください。
	中 (300×420mm)	4,000円		
枚数	ボディカラー	ボディサイズ	色数	作成単価
		110・130・150	1色	1,370円
	カラー	XS～3XL	1色	1,520円
		サイズ共通	2色以降	340円
		110・130・150	1色	1,420円
		XS～3XL	1色	1,570円
サイズ共通	2色以降	340円		
1枚～9枚	ホワイト	110・130・150	1色	1,040円
		XS～3XL	1色	1,190円
		サイズ共通	2色以降	170円
	カラー	110・130・150	1色	1,090円
		XS～3XL	1色	1,240円
		サイズ共通	2色以降	170円
10枚～49枚	ホワイト	110・130・150	1色	950円
		XS～3XL	1色	1,100円
		サイズ共通	2色以降	140円
	カラー	110・130・150	1色	1,000円
		XS～3XL	1色	1,150円
		サイズ共通	2色以降	140円
50枚～99枚	ホワイト	110・130・150	1色	840円
		XS～3XL	1色	990円
		サイズ共通	2色以降	70円
	カラー	110・130・150	1色	890円
		XS～3XL	1色	1,040円
		サイズ共通	2色以降	70円
100枚～499枚	ホワイト	110・130・150	1色	790円
		XS～3XL	1色	940円
		サイズ共通	2色以降	50円
	カラー	110・130・150	1色	840円
		XS～3XL	1色	990円
		サイズ共通	2色以降	50円
500枚以上	ホワイト	110・130・150	1色	790円
		XS～3XL	1色	940円
		サイズ共通	2色以降	50円
	カラー	110・130・150	1色	840円
		XS～3XL	1色	990円
		サイズ共通	2色以降	50円

インクジェット	ボディカラー	ボディサイズ	小 (148×210mm)	中 (210×297mm)	大 (297×406mm)	特大 (355×406mm)
ホワイト	110・130・150	XS～3XL	1,800円	2,300円	2,800円	3,100円
		XS～3XL	2,000円	2,500円	3,000円	3,300円
カラー	110・130・150	XS～3XL	1,900円	2,400円	2,900円	3,200円
		XS～3XL	2,100円	2,600円	3,100円	3,400円

白インクあり (注意事項はP12をご参照ください)

インクジェット	ボディカラー	ボディサイズ	小 (148×210mm)	中 (210×297mm)	大 (297×406mm)	特大 (355×406mm)
全てのカラー	110・130・150	XS～3XL	2,700円	3,000円	3,500円	3,800円
		XS～3XL	2,900円	3,200円	3,700円	4,000円

熱圧着	ボディカラー	ボディサイズ	小 (148×210mm)	中 (210×297mm)	大 (350×420mm)
全てのカラー	110・130・150	XS～3XL	2,700円	3,200円	3,700円
		XS～3XL	2,900円	3,400円	3,900円
オプション	追加プレスステーション		+300円		

転写シート	ボディカラー	ボディサイズ	中 (175×233mm)	大 (260×350mm)
全てのカラー	110・130・150	XS～3XL	3,200円	3,700円
		XS～3XL	3,400円	3,900円
オプション	追加プレスステーション		+300円	

※インクジェット・転写シート・熱圧着の単価は、すべてボディ代込みの金額になります。

※シルクプリント1色の作成単価は、すべてボディ代込みの金額です。2色以降の作成単価は、プリント代みの金額です。

※ホイルプリント料金はP12をご覧ください。

6 パイル地プルオーバーパーカー

G421

子供サイズもご用意しているベーシックなパーカー。親子でお揃いのコーディネートにも。



■プリントの範囲・種類



シルクプリント インクジェット 熱圧着 転写 刺繍

Size	JS110	JM130	JL150	S	M	L	XL	XXL
身丈	49	56	60	61	64	67	69	73
身巾	38	45	49	51	54	57	60	64
肩巾	33	40	43	43	46	49	52	55
袖丈	41	49	56	56	58	59	60	62.5



SP2250

サイズ	JS～JL、S～XXL
枚数	1枚～
ボディカラー	5色
素材	340g/m ² (10.0oz)、裏毛綿100%

※ヘザーグレーのみ綿80%、ポリエステル20%

※パーカーのフードは2枚生地仕様です。

※子供サイズ(JS110～JL150)は、フードの紐はついておりません。

展開色 ■ 淡色カラー ■ 濃色カラー



ホワイト

ヘザーグレー

ブラック

スーパーレッド

ネイビー

※実際の色味とは多少異なります。

Price (価格は全て税別表示)

シルクプリント	版代+ (枚数×作成単価)			
	小 (100×100mm)	3,000円	※プリント色はP14をご覧ください。	
版代	中 (300×420mm)	4,000円		
枚数	ボディカラー	ボディサイズ	色数	作成単価
1枚～9枚	全てのカラー	JS110/JM130/JL150	1色	3,270円
		S～XL		3,370円
		XXL		3,670円
10枚～49枚	全てのカラー	JS110/JM130/JL150	1色	2,940円
		S～XL		3,040円
		XXL		3,340円
50枚～99枚	全てのカラー	JS110/JM130/JL150	1色	2,850円
		S～XL		2,950円
		XXL		3,250円
100枚～499枚	全てのカラー	JS110/JM130/JL150	1色	2,740円
		S～XL		2,840円
		XXL		3,140円
500枚以上	全てのカラー	JS110/JM130/JL150	1色	2,690円
		S～XL		2,790円
		XXL		3,090円

※シルクスクリーンプリントは1色のみ対応可能です。

インクジェット					
ボディカラー	ボディサイズ	小 (148×210mm)	中 (210×297mm)	大 (297×406mm)	特大 (355×406mm)
淡色カラー	JS110/JM130/JL150	3,200円	3,700円	4,300円	4,600円
	S～XL	3,300円	3,800円	4,400円	4,700円
	XXL	3,600円	4,100円	4,700円	5,000円

※インクジェット(フルカラー+白インクあり)は別途対応となります。ご相談ください。

※インクジェットは淡色カラーのみ対応可能です。

※袖にプリントはできません。

熱圧着				
ボディカラー	ボディサイズ	小 (148×210mm)	中 (210×297mm)	大 (350×420mm)
全てのカラー	JS110/JM130/JL150	4,100円	4,600円	5,100円
	S～XL	4,200円	4,700円	5,200円
	XXL	4,500円	5,000円	5,500円
オプション	追加プレスヶ所	+300円		

転写シート				
ボディカラー	ボディサイズ	中 (175×233mm)	大 (260×350mm)	
全てのカラー	JS110/JM130/JL150	4,600円	5,100円	
	S～XL	4,700円	5,200円	
	XXL	5,000円	5,500円	
オプション	追加プレスヶ所	+300円		

※インクジェット・転写シート・熱圧着の単価は、すべてボディ代込みの金額になります。

※シルクプリント1色の作成単価は、すべてボディ代込みの金額です。

※ホイルプリント料金はP12をご覧ください。

7 ブルゾン

G017

機能的な素材が人気のひとつ。

豊富に揃えたビビッドカラーで強烈なインパクトを与えられます。

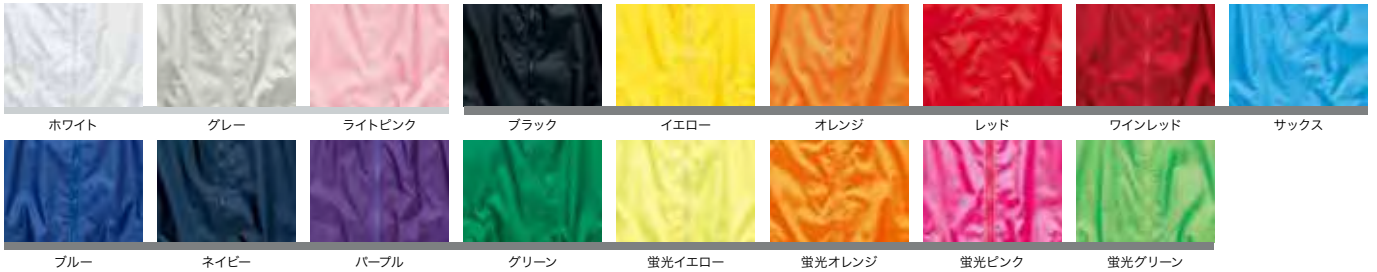


00051-ET

サイズ	S～XXL
枚数	1枚～
ボディカラー	17色
素材	ナイロン100% 異形糸タフタ

Size	S	M	F (L)	XL	XXL
身丈	64	66	68	71	74
身巾	52	57	62	65	68
桁丈	78	82.5	87	91.5	96

展開色 ■ 淡色カラー ■ 濃色カラー



※実際の色味とは多少異なります。

Price (価格は全て税別表示)

シルクプリント	版代+ (枚数×作成単価)			
	版代	小 (100×100mm)	3,000円	※プリント色はP14をご覧ください。
	中 (300×420mm)	4,000円		
枚数	ボディカラー	ボディサイズ	色数	作成単価
1枚～9枚	全てのカラー	S～XXL	1色	2,000円
			2色以降	440円
10枚～49枚	全てのカラー	S～XXL	1色	1,800円
			2色以降	270円
50枚～99枚	全てのカラー	S～XXL	1色	1,700円
			2色以降	240円
100枚～499枚	全てのカラー	S～XXL	1色	1,600円
			2色以降	170円
500枚以上	全てのカラー	S～XXL	1色	1,400円
			2色以降	150円

熱圧着				
ボディカラー	ボディサイズ	小 (148×210mm)	中 (210×297mm)	大 (350×420mm)
全カラー	S～XXL	3,200円	3,700円	4,200円

転写シート				
ボディカラー	ボディサイズ	中 (175×233mm)	大 (260×350mm)	
全カラー	S～XXL	3,700円	4,200円	

※熱圧着・転写シートの単価は、すべてボディ代込みの金額になります。
 ※シルクプリント1色の作成単価は、すべてボディ代込みの金額です。2色以降の作成単価は、プリント代のみ金額です。
 ※インクジェット・ホイルプリントは対応できません。

8 オリジナルキャップ G400

しっかりとしたフォルムでインパクトのあるフラットキャップ。カラーバリエーションも豊富です。



■プリントの範囲



印字範囲サイズ W120×H55mm

サイズ	FREEサイズ(スナップバック式)
枚数	1個～
ボディカラー	10色
素材	アクリル85% ウール15%

Price (価格は全て税別表示)

数量	本体代+1色刺繍料金			
	通常刺繍		3D刺繍	
	合計価格	単価	合計価格	単価
1	7,600円	7,600円	8,100円	8,100円
2	10,600円	5,300円	12,000円	6,000円
3	12,900円	4,300円	14,700円	4,900円
4	15,200円	3,800円	17,600円	4,400円
5	17,500円	3,500円	20,500円	4,100円
6	19,800円	3,300円	23,400円	3,900円
7	22,400円	3,200円	26,600円	3,800円
8	24,800円	3,100円	29,600円	3,700円
9	27,000円	3,000円	32,400円	3,600円
10	29,000円	2,900円	35,000円	3,500円

展開色 (ボディ)



9 ローキャップ G404

男女問わずコーディネートしやすいベーシックカラー揃いのキャップ。



■プリントの範囲



印字範囲サイズ W120×H55mm

サイズ	FREEサイズ (スナップバック式)
枚数	1個～
ボディカラー	10色
素材	綿100%

Price (価格は全て税別表示)

数量	本体代+1色刺繍料金	
	通常刺繍	
	合計価格	単価
1	8,000円	8,000円
2	10,000円	5,000円
3	12,300円	4,100円
4	14,400円	3,600円
5	16,500円	3,300円
6	18,600円	3,100円
7	20,300円	2,900円
8	22,400円	2,800円
9	24,300円	2,700円
10	26,500円	2,650円

展開色 (ボディ)



※実際の色味とは多少異なります。

※3D刺繍は対応できません。

刺繍について

ぶっくりとした立体感でインパクト大!
3D刺繍



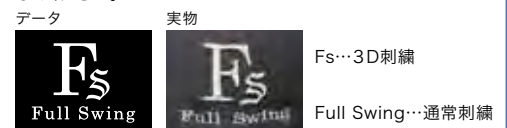
※オリジナルキャップのみ対応可能。

細やかな文字や線、イラストにおすすめ
通常刺繍

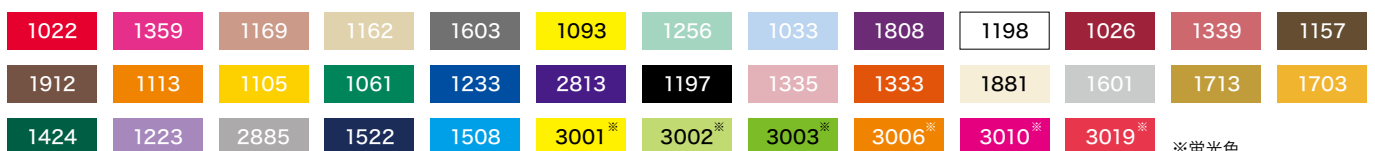


刺繍データ作成時のご注意点

下図「Full Swing」のような細字は3D刺繍に向いておりません。刺繍範囲内に、なるべく線の太い絵柄・文字のデータでデザインしてください。



■糸の種類 (3D/通常 共通) 全37色



※蛍光色

プリント方法について

布素材は、デザインや枚数により最適なプリント方法が異なるため、その違いをご紹介します。
人気の単色からフルカラー、キラキラしたもので、様々なデザインに対応いたします。
ご対応可能なプリント方法は各ウェアのページをご覧ください。

単色でシンプルに仕上げるプリント方法

シルクプリント

💧 単色 オススメ ロット: 多め (3枚~)



1色、2色プリントに適しており、大量ロット向け。
イベントやノベルティグッズに。

市販品などでも一般的なプリント方法で、
1色ごとに版を作成してウェアにプリントします。
プロ仕様の美しい仕上がりが人気です。
数量にかかわらず1色ごとに版を作るので、
多めのロットで作るほど1着当たりのコストがお得！
※シルクプリントのプリント色は、P14をご覧ください。



色の濃淡は小さな点で
表現されます。

Option ホイルプリント



キラキラ輝きのあるホイルプリントなら特別感
アップ！
シルクプリントと同じ印刷方法を使用します。
ウェア専用の糊をプリントし、全面にキラキラの
ホイルを接着しています。

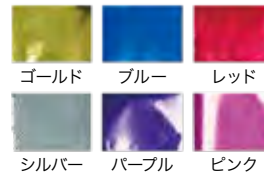
ホイルプリントの価格

シルク版代+ウェア・プリント代

+

ウェア1枚あたり		
プリントサイズ	ホイル	ホログラム
100×100mm	300円	600円
200×200mm	600円	1,000円
257×364mm	800円	1,400円

ホイル



最大プリントサイズ W257mm×H364mm

※綿素材のウェアにプリントできます。
※ドライTシャツ・ブルゾンにはプリントできません。

ホログラム



フルカラーが可能なプリント方法

インクジェット

🌈 フルカラー オススメ ロット: 1枚~



1枚でもお得なコストが魅力。
写真からイラストまで自在のプリント方法。

ウェア専用の特殊なインクジェットプリンタでプリント。
微細なドットで柄を表現するため、写真やグラデーションも美しくプリントでき、プリント面の柔らかな風合いが特徴です。
白インク+フルカラーなら、より鮮やかに仕上がります。



白インクなし
拡大イメージ

生地に馴染んだ柔らかな
仕上がりが特徴です。
※淡色ウェアのみとなります。



白インクあり
拡大イメージ

白インクを下地として使う
ことで、濃色ウェアにもプリ
ントが可能です。

Option 追加プリント

2ヶ所目以降のプリント代はウェア・プリント代にプラスした料金となります。

ウェア・プリント代

+

	袖(100×100mm)	小(148×210mm)	中(210×297mm)	大(297×406mm)	特大(355×406mm)
フルカラー	500円	600円	1,100円	1,700円	2,000円
フルカラー+白インクあり	1,200円	1,500円	1,800円	2,400円	2,700円

ロゴや文字などの単色を小ロットで

熱圧着シート

単色

オススメ

ロット:1枚~



お好みの色のシートをプリントしたい形にカットし、ウェアにプレスします。
シートの表面はマットで、薄くソフトな肌触り。
単色のロゴや文字のプリントに適しています。

※熱圧着シートの色は、P14をご覧ください。

濃い色のTウェアにフルカラープリントしたい場合はこちら

転写シート



フルカラー

オススメ

ロット:1枚~



ウェア専用の特殊なプリントシートを、熱でプレスします。
プリントしたシート(白地)を熱でプレスするため、
濃い色のウェアでも生地色の影響を受けずにくっきりとプリントできます。

Option 追加プレス

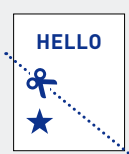
1ヶ所+300円(税抜)

1枚のウェアにいくつもプリントしたい!

熱圧着シート 転写シート ならシートを切り分けて

複数ヶ所にプリントすることができます。

1つのシートを
切り分けてプレス



他にもいろいろ! アレンジでもっとウェアを楽しもう

刺繍ワッペン



オリジナルの刺繍ワッペンが1個から作成可能。
シンプルなデザインのウェアに刺繍ワッペンを付ければ、
簡単に印象を変えることができます!

刺繍ワッペンの価格

原版代 + ワッペン代 + 貼り代 + ウェア・プリント代

	原版サイズ	作成単価
原版代 デザイン1つあたり	50×50mm	1,500円
	100×100mm	3,000円
	150×150mm	4,500円
	ワッペンサイズ	作成単価
ワッペン代 (1~6色) ワッペン1つあたり	50×50mm	1,500円
	100×100mm	2,000円
	150×150mm	2,500円
貼り代	1ヶ所につき+300円	

刺繍



オリジナルの刺繍も1個から
作成可能です。
キャップも含めいろいろな
生地に幅広く対応できます。

ラインストーン



一粒一粒の輝きで高級感のある仕上がり
となります。ワンポイントのマークをさりげなくあしらったり、胸位置に文字を
入れたり自由なデザインで作成できます。
ストーンの大きさや数で料金が変わりま
す。

プリント色

■ シルクプリント

1色ごとに版を作成してウェアにプリントします。

※実際の色味とは多少異なります。

※☆はドライTシャツ（ポリエステル配合50%以上のウェア）の基本色となります。

C-21 White ホワイト ☆	C-22 Black ブラック ☆	C-23 Dark Gray ダークグレー ☆	C-24 Light Gray ライトグレー ☆	C-25 Radish ラディッシュ ☆
C-26 Red レッド ☆	C-27 Hot Pink ホットピンク ☆	C-28 Light Pink ライトピンク ☆	C-29 Orange オレンジ ☆	C-30 Sunflower サンフラワー ☆
C-31 Yellow イエロー ☆	C-32 Dark Green ダークグリーン ☆	C-33 Green グリーン ☆	C-34 Yellow Green イエローグリーン ☆	C-35 Navy ネイビー ☆
C-36 Blue ブルー ☆	C-37 Sax サククス ☆	C-38 Purple パープル ☆	C-39 Dark Brown ダークブラウン ☆	C-40 Light Brown ライトブラウン ☆
C-41 Silver シルバー ☆	C-42 Gold ゴールド ☆	C-43 Cream クリーム ☆	C-44 Reflex Blue リフレックスブルー ☆	C-45 Neon Yellow 蛍光イエロー ☆
C-46 Neon Orange 蛍光オレンジ ☆	C-47 Neon Pink 蛍光ピンク ☆	C-48 Neon Blue 蛍光ブルー ☆	C-49 Neon Green 蛍光グリーン ☆	C-50 Gold Yellow ゴールドイエロー ☆
C-51 Wine Red ワインレッド ☆	C-52 Violet バイオレット ☆	C-53 Ocean オーシャン ☆	C-54 Olive オリーブ ☆	C-55 Apricot アブリコット ☆
C-56 Lavender ラベンダー ☆	C-57 Emerald Green エメラルドグリーン ☆	C-58 Glasse Green グラスグリーン ☆	C-59 Lime ライム ☆	C-60 Pastel Yellow パステルイエロー ☆
C-61 Freshness フレッシュ ☆	C-62 Lilac ライラック ☆	C-63 Mint Green ミントグリーン ☆	C-64 Per Green ペールグリーン ☆	C-65 Beige ベージュ ☆
C-66 Straw ストロー ☆	C-67 Salmon Pink サーモンピンク ☆	C-68 Rose Pink ローズピンク ☆	C-69 Lavender Gray ラベンダーグレイ ☆	C-70 Green Tea グリーンティー ☆

■ 熱圧着シート

お好みの色のシートをプリントしたい形にカットし、ウェアにプレスします。

※実際の色味とは多少異なります。

ホワイト	ブラック	ライトブルー	グリーン	ネイビーブルー	ロイヤルブルー	フォレストグリーン
レッド	ボルドー	イエロー	グレー	パープル	オレンジ	ターコイズ
ゴールド	シルバー	ブラウン	ベージュ	レモンイエロー	ハイパーピンク	ローズピンク
アップルグリーン	アクアグリーン	ラベンダー	蛍光イエロー	蛍光グリーン	蛍光オレンジ	蛍光ピンク

■ 刺繍

キャップと共通のため、P11をご覧ください。

データの作り方について(各ウェア共通)

■ プリント方法ごとのご注意点

シルクプリント

(シルクスクリーン)
ホイールプリント)



1色プリントの場合は、モノクロ(K100%)のデータでご入稿ください。

2色プリントのときは、色ごとにレイヤーを分けて作成するか、異なる2色で作成し、使用するインク色(版)がわかるように作成ください。

写真やグラデーション(階調表現)について	シルクプリントでは画像もプリントできますが、通常の紙にプリントする場合より非常に濃淡が出にくくなります。ハッキリとしたコントラストに調整したグレースケール画像でご入稿いただくか、できるだけ線画の状態(モノクロ2階調)での入稿をおすすめします。
デザイン上の注意	細い線は途切れたりかすれることがありますので、幅1mm以上でお作りください。プリントされた線はデータよりもやや太くなります。白抜き文字など、周囲を塗って、線・文字を白く抜く場合は潰れやすいのでご注意ください。

インクジェット



フルカラーのデータでご入稿ください。

データは布専用のフルカラープリンタで生地に直接プリントいたします。通常のプリントデータを作る感覚でデータをお作りいただけます。

写真やグラデーション(階調表現)について	フルカラー画像や濃淡も美しくプリントできます。
デザイン上の注意	【白インクなしの場合】 Tシャツ生地色がプリントの色味に影響します。 (例:ライトイエローの生地の場合、プリントも黄色みがかかった仕上がりになります) 【白インクありの場合】 白インクを下地としてプリントしたあと、フルカラーでプリントします。文字やイラストがある部分(透過していない部分)に、下地となる白インクがプリントされます。(下図)

白インクあり、背景が白い画像の場合

背景が白い画像、不要部分を白
いオブジェクトで隠した場合な
ど、白インクがプリントされてし
まいますのでご注意ください。



イメージ



白インクあり、イラストの形に白インクを引く場合

イラストの形に白インクを引きた
い場合はPhotoshopなどの画像
編集ソフトで背景を切り抜くなど
して背景を透明にしてください。



イメージ



熱圧着シート



モノクロ(K100%)のデータでご入稿ください。

色のついたシートを文字や線や図の形にカットしてプレスします。

写真やグラデーション(階調表現)について	画像は再現することができません。
デザイン上の注意	線・文字の細さは幅3mm以上となります。

転写シート



フルカラーのデータでご入稿ください。

データをプリントしたウェア専用のシートを絵柄(オブジェクト)に沿ってカットしプリントします。絵柄の約3mm外側をカットします。

写真やグラデーション(階調表現)について	フルカラー画像や濃淡も美しくプリントできます。
デザイン上の注意	1枚の画像でできているデータなど、カットラインがデータ上に無い場合は、四角い状態にシートをカットしてプレスします。

パスあり

オブジェクトに沿ってシートをカット
しプレスできるため、生地に違和感な
くプリントされます。



パスなし(画像のみのデータ)

四角くシートをカットしてプレスしま
す。
シート色が生地と同色であっても生
地との質感の差がやや目立つ仕上が
りになります。



刺繍ワッペン

データは基本Illustratorのアウトラインでご入稿ください。
刺繍専用のソフトで取り込み糸データに変換して手直ししております。

刺繍・3D刺繍 ラインストーン

弊社にてプリント用のデータを作成します。
Illustratorで作業いたしますので、ai形式・eps形式のデータをお持ち
の場合はお預けください。他形式のデータでも承ります。

制作からのご注文も承ります!(制作代別途)
入れたいロゴ・写真・モチーフ等をご支給ください。
デザインによって制作にかかる時間・料金が異なり
ますので、まずは担当営業・店舗までご相談ください。

全てのプリント方法共通のご案内

入稿方法 : メディア…MO/CD-R/DVD 通信…大容量オンライン入稿 ※通信方法に関しては営業・店舗にお問い合わせください。
対応アプリケーション : Adobe Illustrator 推奨
データ制作 : フォントは全てアウトライン化してください。
画像のカラーモードはフルカラープリントの場合にはCMYK、シルクプリントなど単色の場合にはグレースケールまたはモノクロ2階調で作成してください(熱圧着シートの場合、画像は使用できません)。
WEBサイトで使用しているロゴや写真を使用する場合は、解像度(画像の細かさ)にご注意ください。
(解像度の目安 : CMYK 350dpi / グレースケール 600dpi / モノクロ2階調 1200dpi)
解像度が低い画像をお使いの場合、画像がモザイク状にギザギザした状態になる場合があります。また、画面上とプリントでは発色が異なりますのでご注意ください。
テンプレート上のウェア形状はおおまかな寸法です。実際のウェアは個体差があり、テンプレートとは形状が異なります。
プリント位置の細かな指定がある場合は、ご入稿時にご相談ください。(例 : 襟の縫い目から下に○cm。左右位置中央。)
テンプレート : 以下、弊社製品ページよりテンプレートをダウンロードしてご使用ください。原寸でのデータ作成をお願いいたします。

テンプレートのダウンロード ▼

<https://www.vanfu.co.jp/vf/vms/lineup/index.html?type=wear>



■ ご注意事項

ウェアのご使用にあたって

ドライクリーニングやアイロン、タンブラー乾燥、漂白剤の使用は避けてください。
ウェアプリントは熱やウェア用の特殊な糊のついたシートを使用しています。
ドライクリーニングやアイロン(熱)、強い薬剤を使用するとプリントの劣化や剥がれの原因となりますのでご注意ください。

インクジェットプリントの白インクについて

前処理剤*でコーティングされた布地は、プリント面に洗濯糊の様な跡が残ります。
一度水洗いすることでプリントに影響すること無く除去できます。



前処理剤を洗い落とさずに長時間放置すると変色する恐れがあります。保管状態によりますが、数日や数週間で変色ということはありません。また、洗わずにそのまま着用した際に汗などで濡れるとベタつきが起き、他の衣類に移る可能性があります。なお、弊社が利用している前処理剤による皮膚のかぶれやアレルギー等の報告はございませんが、100%無いと言い切れません。

以上をご理解いただいた上で、洗ってからの着用を推奨させていただいております。
前処理剤および白インクを使用していない場合はそのまま着用して頂いて問題ありません。
※ インク並びに前処理剤は、繊維製品の国際的安全規格である「エコパスポート認証」を取得しています。

データについて

肖像権・版權のあるもののご使用にあたっては、弊社では責任を負いかねます。
弊社でのデータ修正・作成作業には別途料金がかかります。

その他のウェアアイテムも お取り扱いしております。

下記、営業・店舗窓口へお気軽に
お問い合わせください。



株式会社 帆風 東京都新宿区下宮比町2-29 飯田橋NKビル



Vanfu

営業窓口

TEL:03-5229-0661



店舗窓口

TEL:03-5229-8229



バンフーオンラインショップ

TEL:0800-222-2221



<https://www.vanfu.co.jp/vf/service/print.html>

<https://www.vanfu.co.jp/vf/vms/index.html>

<https://www.vanfu.co.jp/>