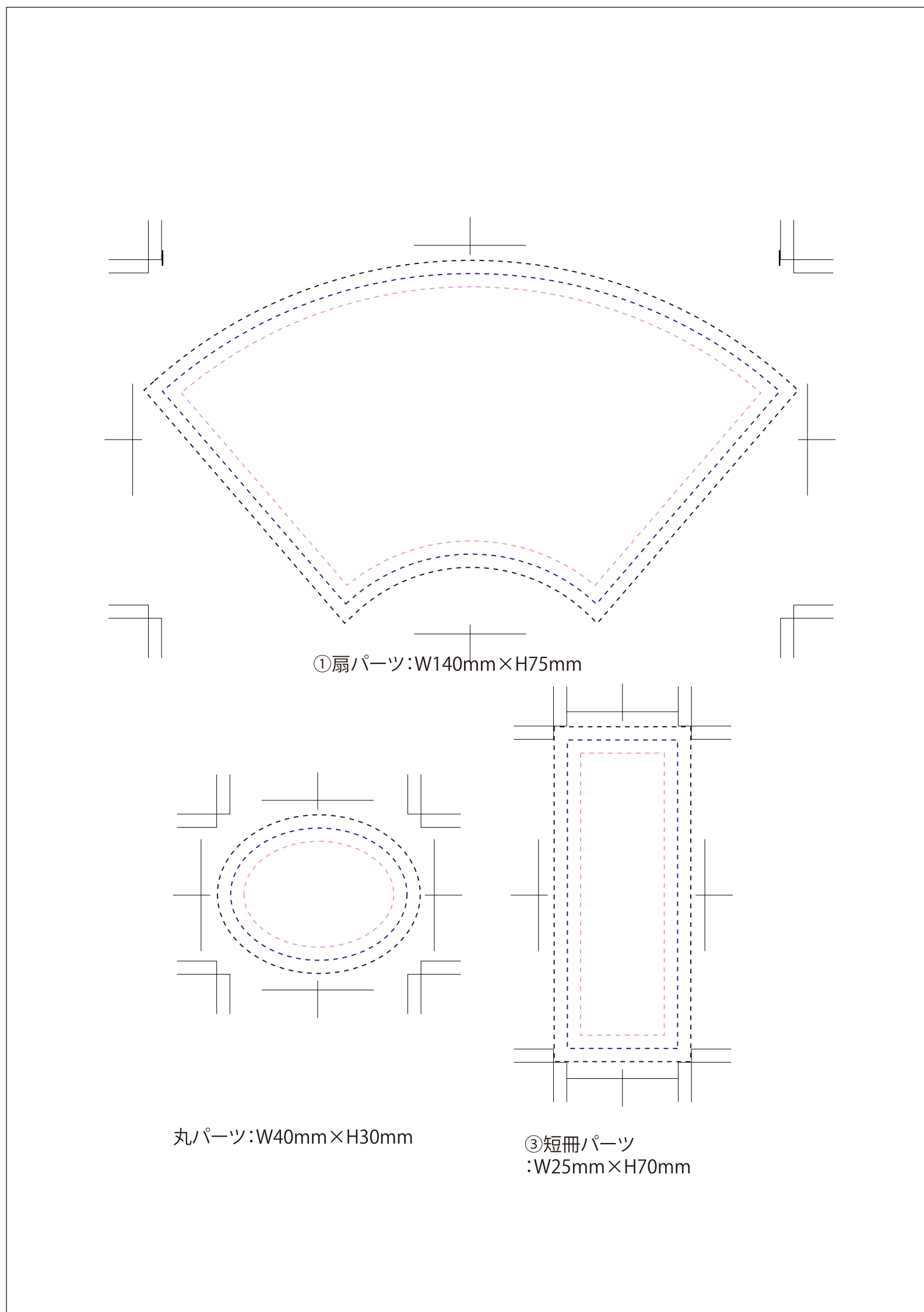


blue

オリジナルミニ熊手

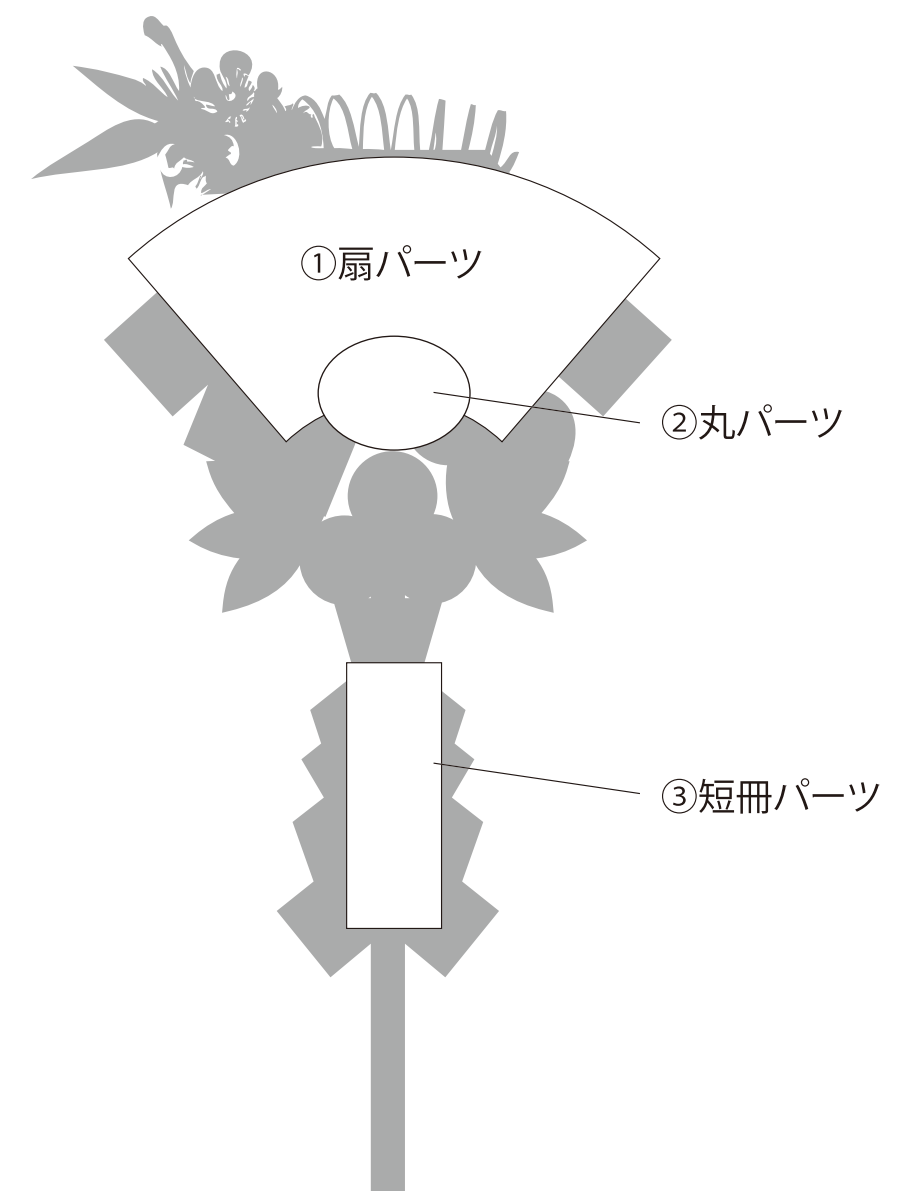
● 仕上りサイズ

- ① 扇パーツ：W140mm×H75mm
- ② 丸パーツ：W40mm×H30mm
- ③ 短冊パーツ：W25mm×H70mm



■ 各パーツの取り付けについて

扇パーツは熊手の上部に取り付けられます。背面には花飾りがあしらわれます。丸パーツは扇の少し手前に、奥行きが出るように配置します。通常は丸パーツの下に米俵の飾りがありますので、そちらに乗っかるような状態で取り付けられます。短冊パーツは熊手の柄部分に貼られます。



◎ 制作レイヤーか新しいレイヤー上で作業をお願いします。

◎ フチ無し印刷をご希望の場合は、外側のトンボ(黒の破線の部分)まで色や写真を配置してください。(仕上がりの外3mm分を塗りたし)

◎ 文字や絵柄で切れては困るものは、仕上がりの位置より2~3mm内側(ピンクの破線内)に配置してください。

◎ 文字はアウトライン化して(書式メニュー→アウトラインを作成)ご入稿ください。

◎ IllustratorのカラーモードはCMYK、リンクファイルもすべてCMYKかグレースケールでお持ちください。

◎ 入稿用データは、別名で保存し、開いたバージョンで保存をお願いします。(IllustratorCS5での作業であれば、保存バージョンをCS5にしてください)

