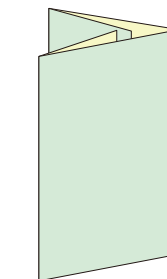


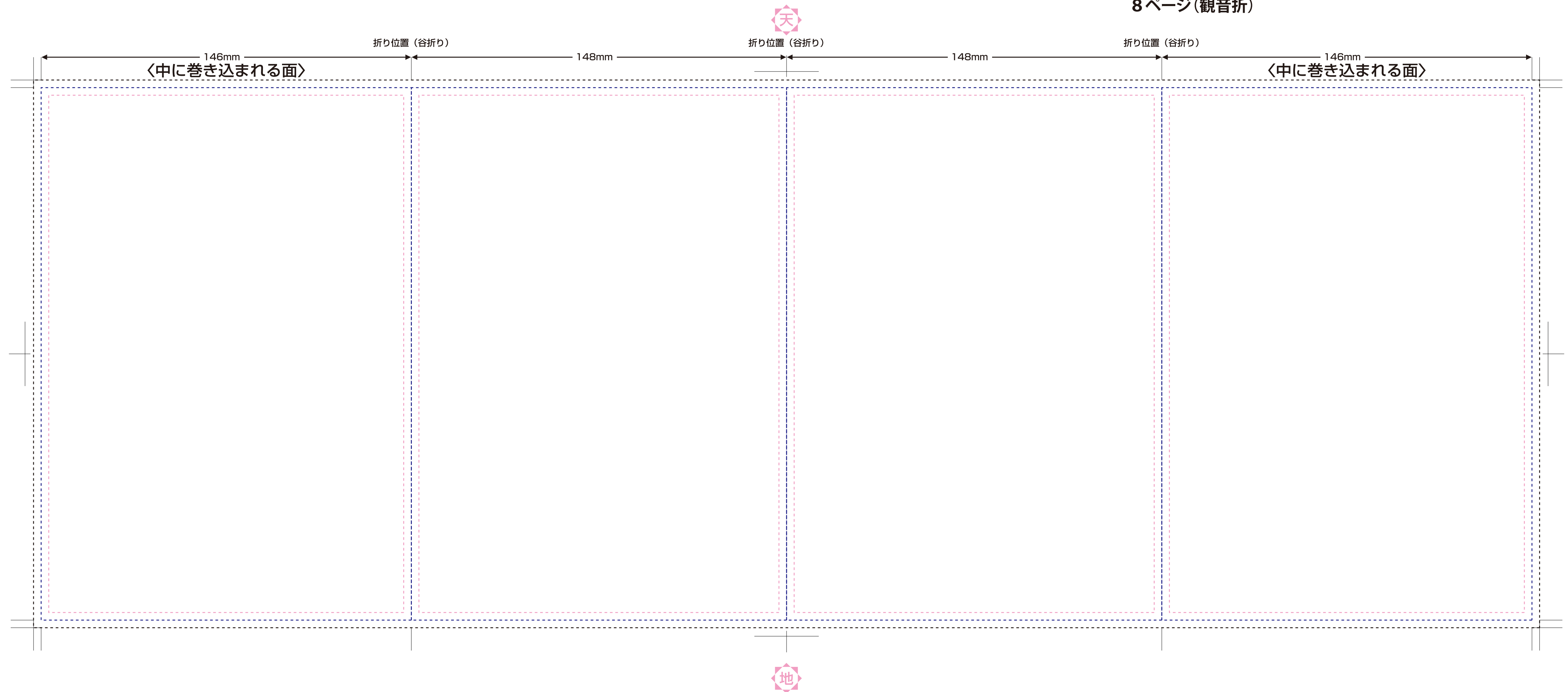


折パンフ_A5_観音_表紙左側_裏面

● 展開サイズ 588×210mm ● 展開サイズ 148×210mm



8 ページ(観音折)



- ◎ 制作レイヤーか新しいレイヤー上で作業をお願いします。
- ◎ フチ無し印刷をご希望の場合は、外側のトンボ (黒の破線の部分) まで色や写真を配置してください。
(仕上がりの外3mm分を塗りたし)
- ◎ 文字や絵柄で切れては困るものは、仕上がりの位置より2~3mm内側 (ピンクの破線内) に配置してください。
- ◎ 文字はアウトライン化して (書式メニュー→アウトラインを作成) を入稿ください。
- ◎ IllustratorのカラーモードはCMYK、リンクファイルもすべてCMYKかグレースケールをお持ちください。
- ◎ 入稿用データは、別名で保存し、開いたバージョンで保存をお願いします。
(IllustratorCS5での作業であれば、保存バージョンをCS5にしてください)

