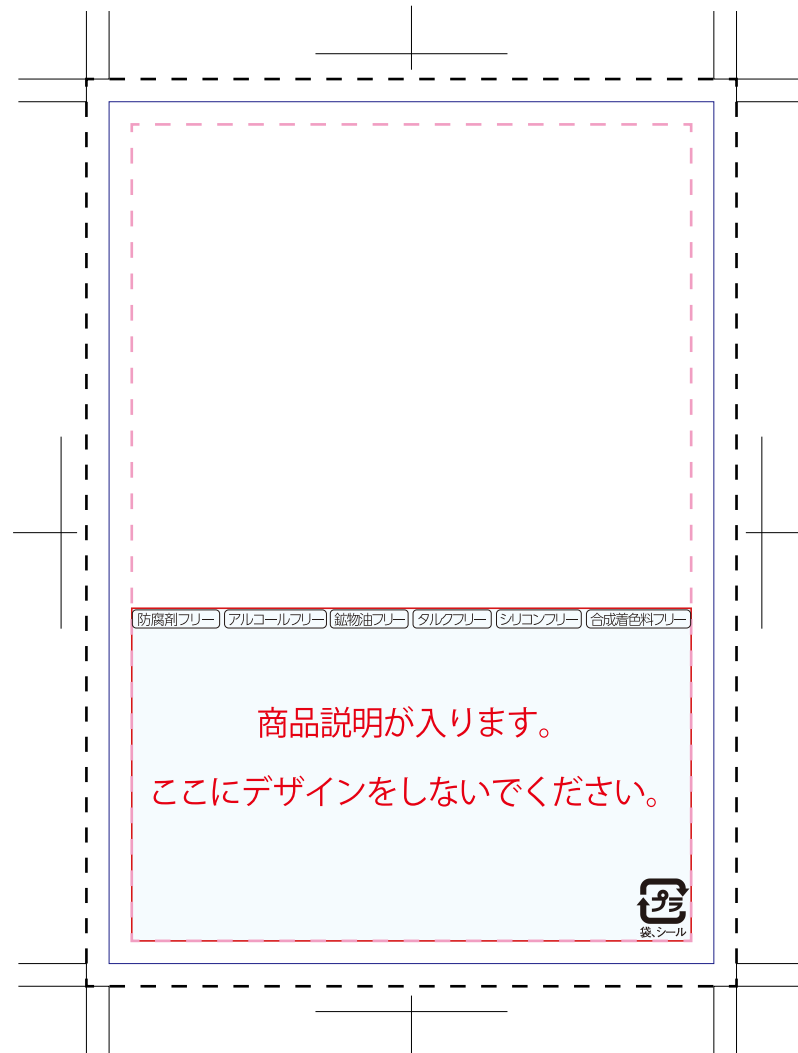


オリジナルフェイスパック用シール

シール1枚貼りタイプ

● W80×H114mm



◎ 制作レイヤーか新しいレイヤー上で作業をお願いします。

◎ フチ無し印刷をご希望の場合は、外側のトンボ（黒の破線の部分）まで色や写真を配置してください。（仕上がりの外3mm分を塗りたし）

◎ 文字や絵柄で切れては困るものは、ピンクの破線内（仕上がりの位置より2～3mm内側）に配置してください。

◎ 文字はアウトライン化して（書式メニュー→アウトラインを作成）ください。

◎ IllustratorのカラーモードはCMYK、リンクファイルもすべてCMYKかグレースケールでお持ちください。

◎ 入稿用データは、別名で保存し、開いたバージョンで保存をお願いします。（Illustrator CS5での作業であれば、保存バージョンをCS5にしてください）

※商品説明が入る部分を避けて作成してください。

