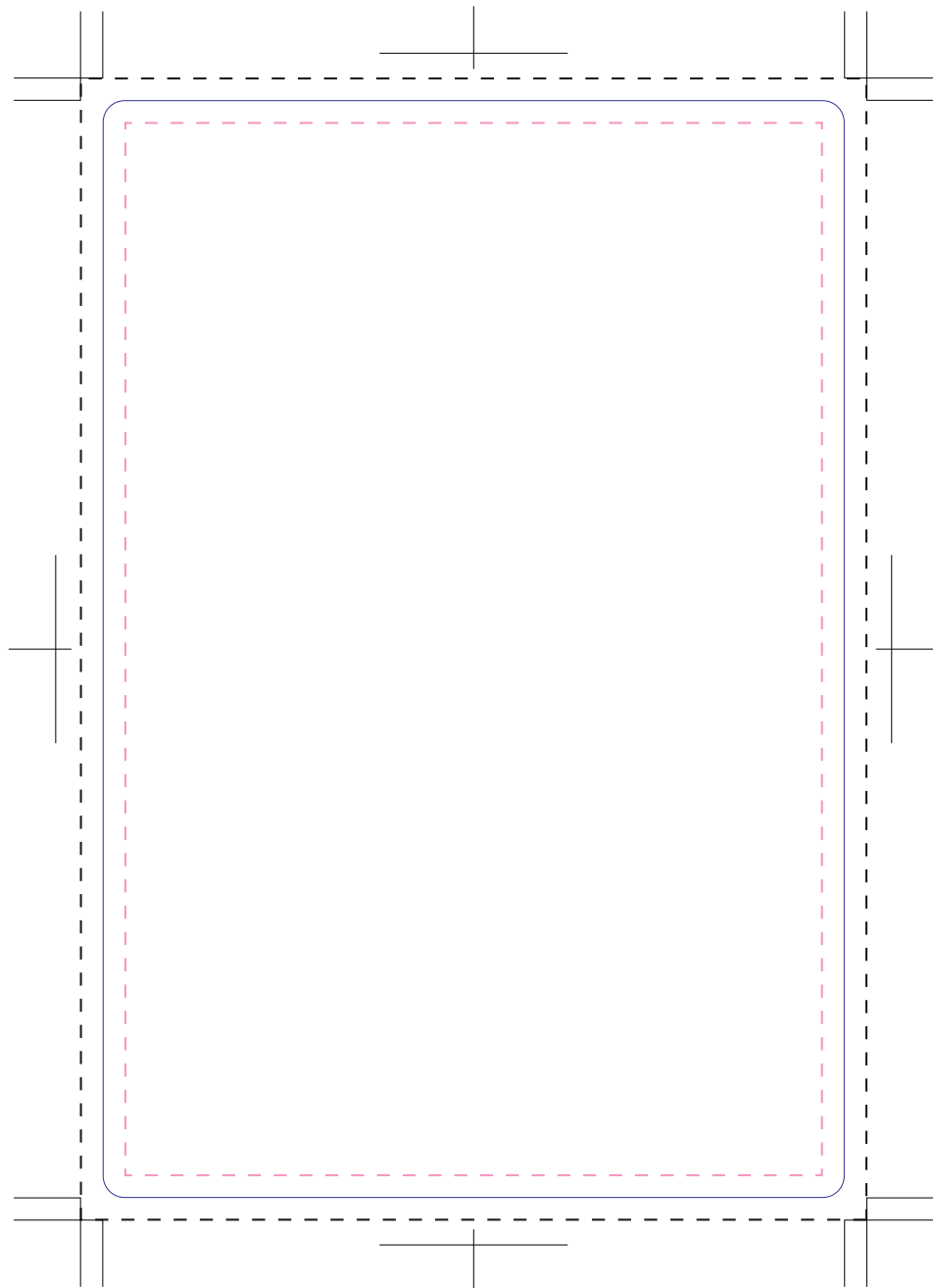


blue クリアカード

●W100×H148mm（ポストカードサイズ）



◎制作レイヤーか新しいレイヤー上で作業をお願いします。

◎白版が必要な場合は「白版」レイヤーに、K100%でお作りください。

ズレを目立たなくするため、白版はフルカラーのデータよりも0.1mm小さくお作りいただくことをおすすめいたします。

※白版がない場合：デザインが透けるような仕上がり。

白版がある場合：デザインが透けない仕上がり。

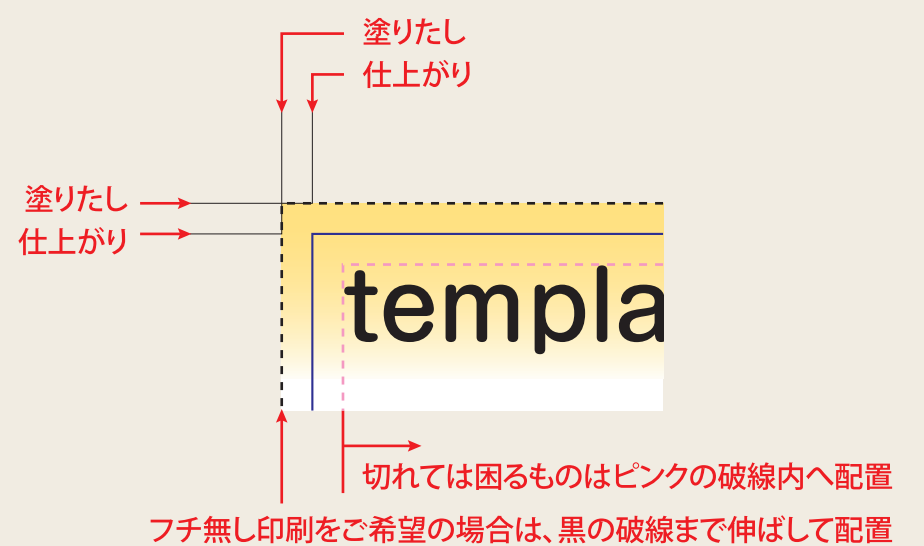
◎フチ無し印刷をご希望の場合は、外側のトンボ（黒の破線の部分）まで色や写真を配置してください。
（仕上がりの外3mm分を塗りたし）

◎文字や絵柄で切れては困るものは、ピンクの破線内（仕上がりの位置より2～3mm内側）に配置してください。

◎文字はアウトライン化して（書式メニュー→アウトラインを作成）ください。

◎IllustratorのカラーモードはCMYK、リンクファイルもすべてCMYKかグレースケールでお持ちください。

◎入稿用データは、別名で保存し、開いたバージョンで保存をお願いします。
（Illustrator CS5での作業であれば、保存バージョンをCS5にしてください）



■白版の作成について

1. 白引きが必要な場合、「白版」レイヤーに、K100%でお作りください。

フルカラーデータより0.1mm小さくして作成してください。

（K0%の内側に揃えた線 0.1mmで作成してください）。

※画像の場合は、画像データをK100%で作成し、白版レイヤーに配置してください。

