

blue

# 使い捨て紙製マスクケース(L字接着型単色)\_縦\_表面

- 印刷形式
- 商品サイズ
- 印字範囲

オフセット印刷  
W130×H215mm  
W 98 ×H180mm

◎データは1色で作成して下さい。  
各色の掛け合わせでの印刷はできません。

基本色 0～100 %



※スポットカラー、特色、M版など、刷色1色につき、データも1色の構成でご指定ください。

CMYK掛け合わせ

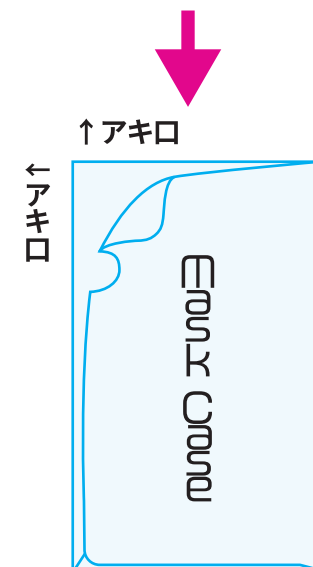
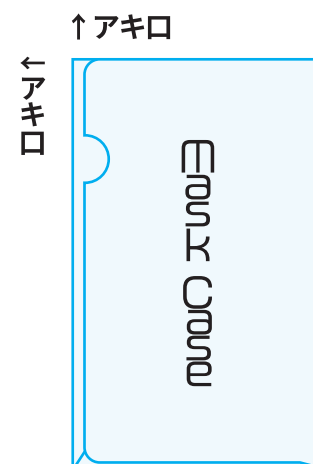
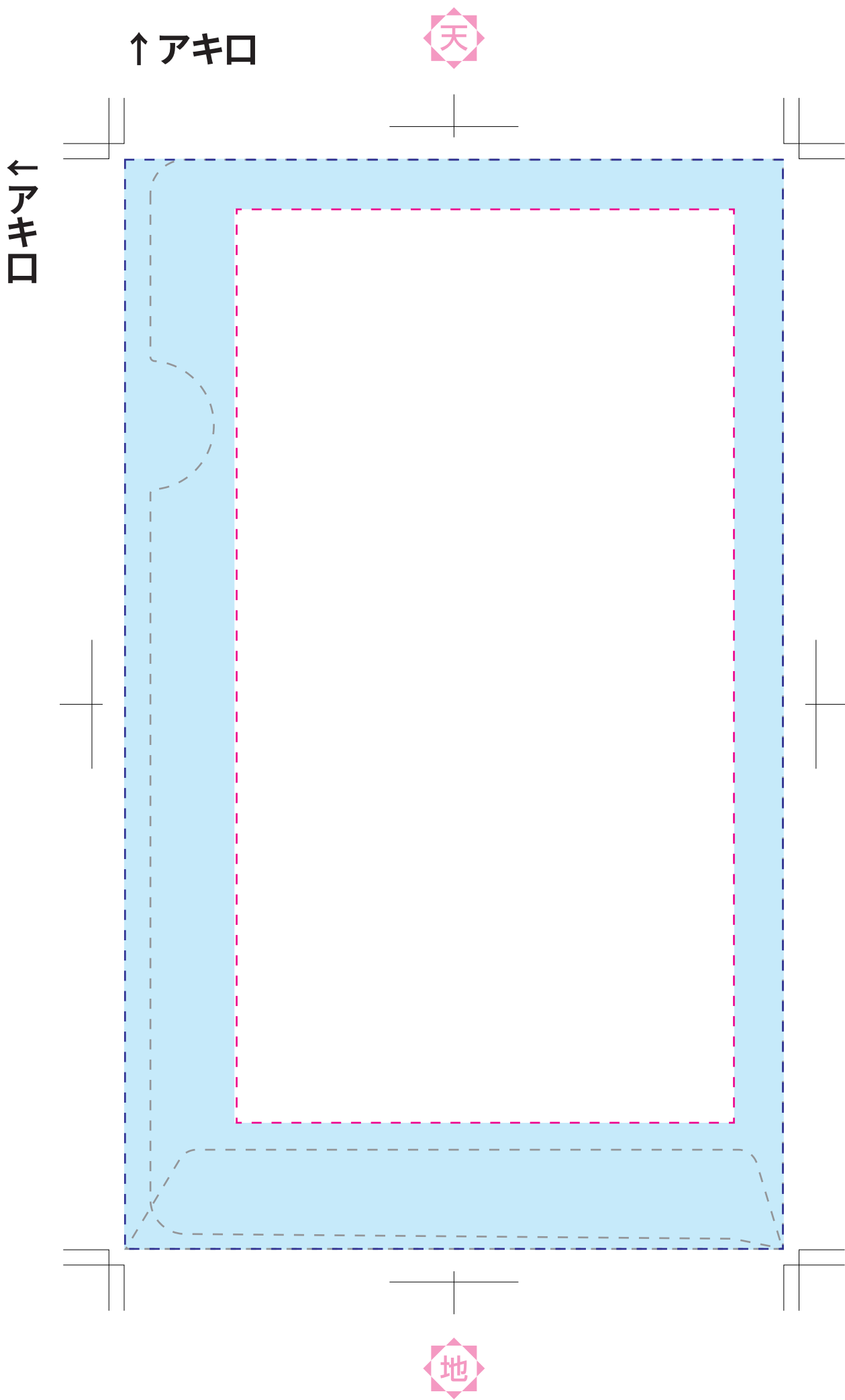


※特色印刷用のデータを、CMYK掛け合わせで作成されますと、特色版に上手く再現出来ない為ご希望通りの濃度（濃さ）で仕上がりにません。  
「スポットカラー」や「特色パレット」をご使用して作成をお願いします。  
（「M」「C」「K」等の単色で作成いただいても大丈夫です。）

スポイトツール等でこちらの色をおつかい  
いただくと便利です。

- 黒 (K)
- グレー (DIC F218)
- 茶 (DIC F257)
- ピンク (M)
- モスグリーン (DIC F157)
- 濃紺 (DIC F56)
- 青 (DIC F199)
- 赤 (DIC F102)

※スポットカラー、特色、M版など、刷色1色につき、データも1色の構成でご指定いただければ、上記の通りでなくても大丈夫です。  
※基本色以外の特色の場合は、似た色の特色1色か、K (黒) 1色または、M (マゼンタ) 1色、C (シアン) 1色などでご指定ください。



L字接着、二辺開放型のマスクケースです。  
袋の表側の短辺が短くなります。

## ■データ作成時のご注意点

◎制作レイヤーか新しいレイヤー上で作業をお願いします。

◎デザインは印字範囲内(ピンク線内)におさめるようお願いいたします。

◎書類のカラーモードはCMYKでお作りください。(ファイルメニュー→ドキュメントのカラーモード→CMYKカラー)

◎データは特色(スポットカラー)1色にて作成ください。

◎特色は特色分解(CMYKへの変換)をしないでください。

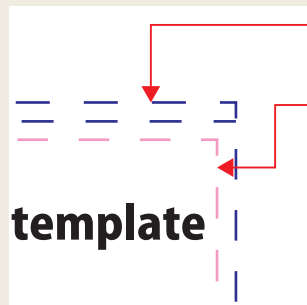
◎文字はアウトライン化して(書式メニュー→アウトラインを作成)ご入稿ください。

◎パターン機能を使用した場合、「分割・拡張」の処理を行ってからご入稿ください。

◎オーバープリントは使用しないでください。

◎入稿用データは別名保存し、開いたバージョンで保存をお願いいたします。 Illustrator2021での作成であれば、保存バージョンをIllustrator2021にしてください。

◎クラフト紙の場合は、地の色が印刷色に影響します。



◎青線(→)が仕上がりがリイメージになります

◎ピンク線(→)が印字範囲になります  
デザインはピンク線内に配置ください